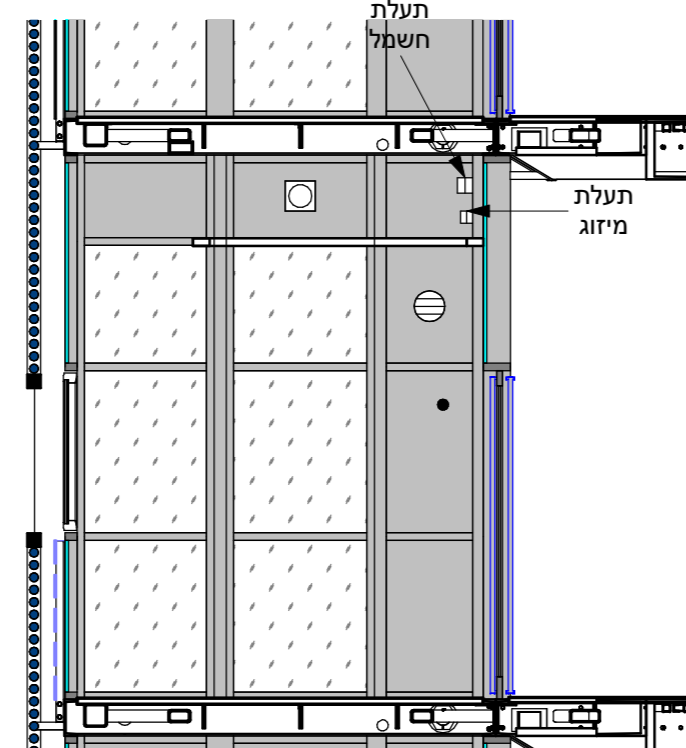


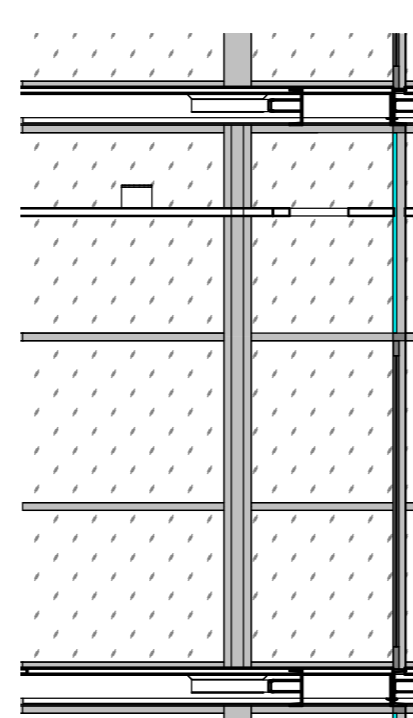
מספר	תאריך	מחזור השינוי
R-01	14.12.2014	1
R-02	04.01.2015	2
R-03	26.01.2015	3
R-04	16.02.2015	4
R-05	29.02.2015	5
R-06	22.03.2015	6
R-07	31.03.2015	7
R-08	11.04.2016	8
R-09	30.01.2017	9



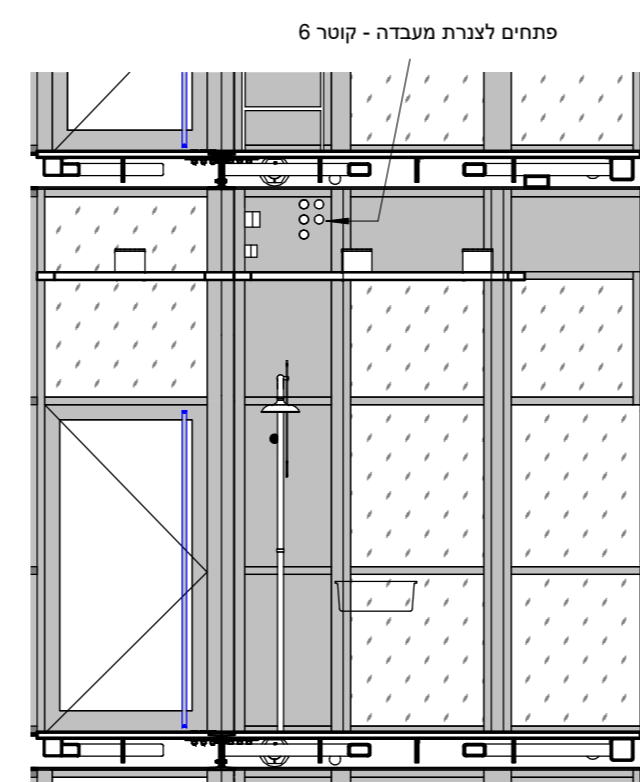
1 220-S
1:50



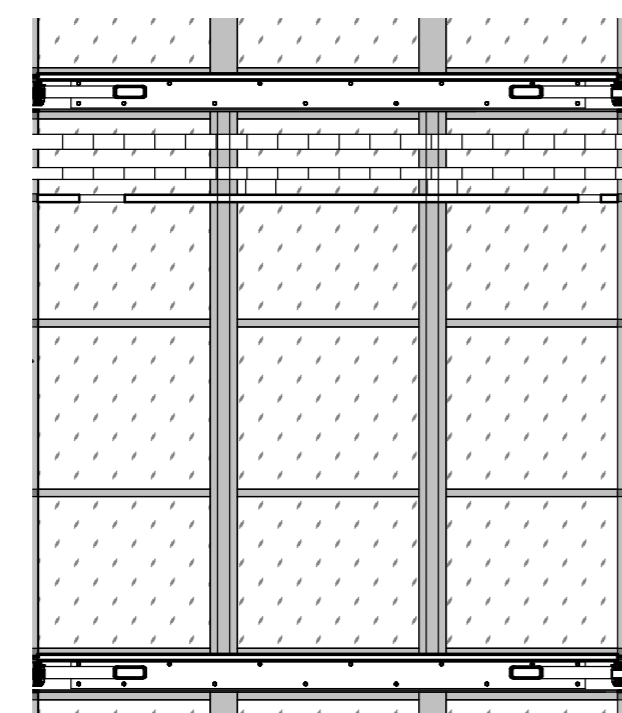
2 220-W
1:50



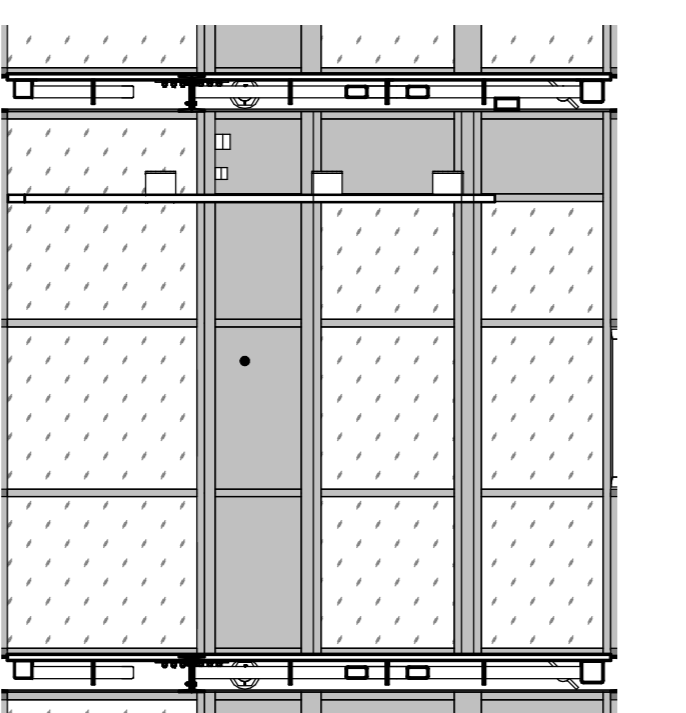
3 220-N
1:50



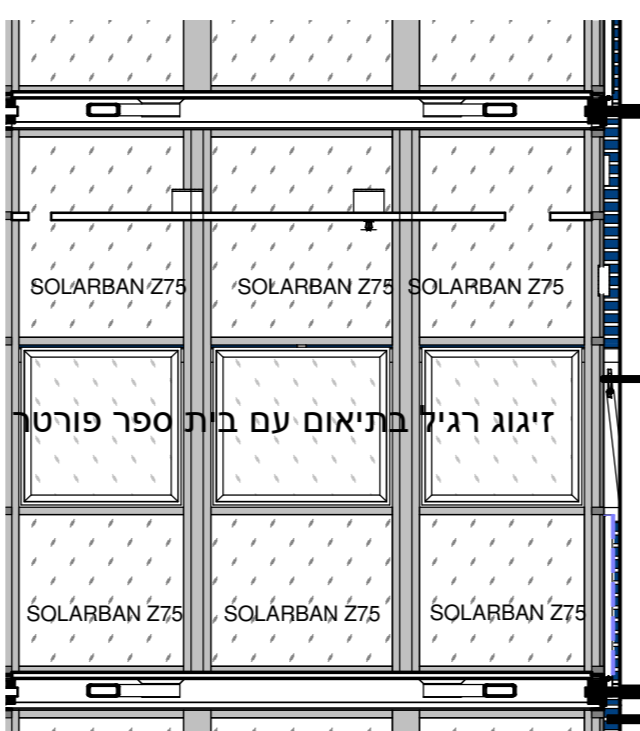
4 220-E
1:50



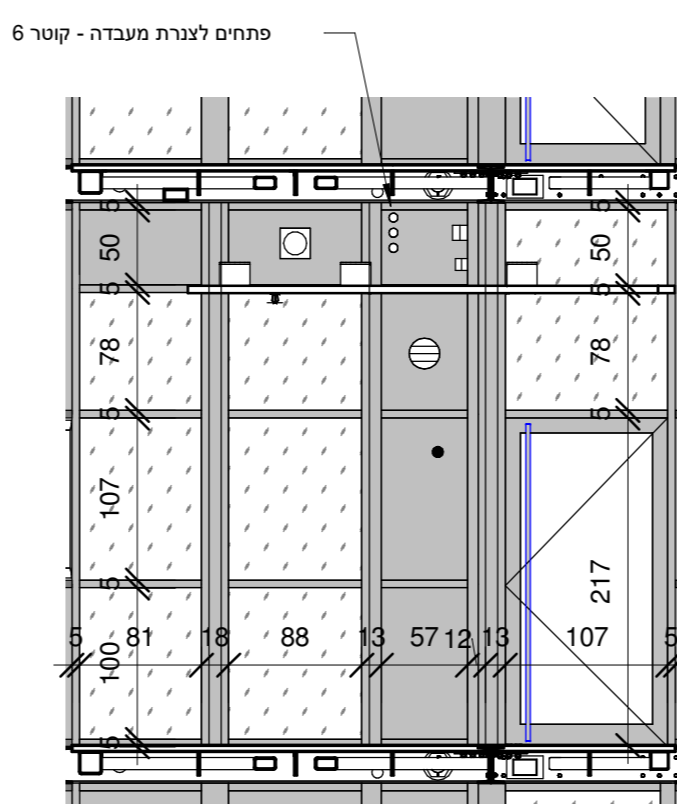
5 219-N
1:50



6 219-E
1:50



7 219-S
1:50



8 219-W
1:50

על המסמך להיבדק אם כל המידות ועל כל המפרטים יש להתייחס בהתאמה עם המפרטים המפורטים בהקשרים או לקבוע מידות י"י יחידה המכונה א"א. המפרטים אינם חייבים להיות כאלו שצוין בהם, אלא כאלו שצוין בהם. המפרטים אינם חייבים להיות כאלו שצוין בהם, אלא כאלו שצוין בהם. המפרטים אינם חייבים להיות כאלו שצוין בהם, אלא כאלו שצוין בהם.

משרד הנדסה
מאקסוול

תאריך: 30.01.2017
פרויקט מס': 17.010.000.000

כתובת: www.geotechnica.co.il
רחוב: סלון
מיקום: תל אביב

שם: אוניברסיטת ת"א

שם: בית ספר פורטר

שם: גורג' וייז

מחזור: R-09

תאריך: 30.01.2017

תוכן: תוכן על ידי: יוסי קני
מבין: ע"י: יוסי קני
לוח: יוסי קני / מאקסוול

לוח: AS
מבין: AS
מבין: AS

קנה: 1:50
גודל: A1

שם הפרויקט: פרויקט מעבדה לביו-הנדסה
סביבתית

A-452