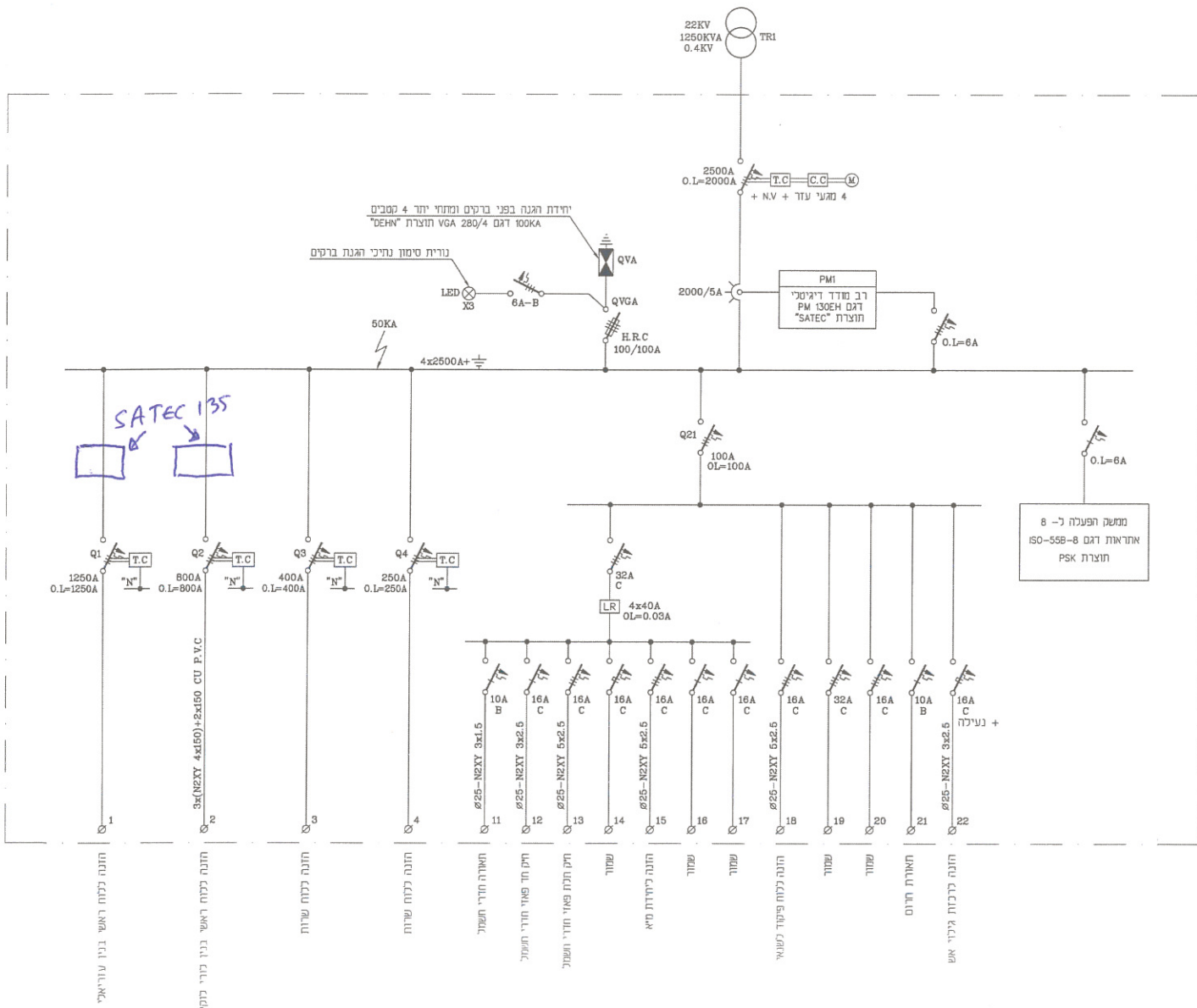


תכנית לוח ראשי מ.נ. חלוקה לבנינים לורי לוקי + עזריאלי



08.2.1 לוח החשמל

1. כללי

1. הלוח יכלול תאים בכמות מספקת למילוי כל הדרשות שבתוכנית עם דורבה של לפחות 30 אחוז מעל המצוין בתוכניות גם במקום שמור.
2. **דרישות מתייצב**
 1. בניית הלוח תבוצע בהתאם לתקן ישראלי 60439.
 2. יצרן הלוח יהיה בעל הסמכה של מכון התקנים, ת"י 9001-2008.
 3. על היצרן להגיש למפקח לפני היצור, תכנית ייצור מפורטת הכוללת פרטים מוחים ומדויקים לכל האביזרים.
 4. על היצרן לברוק המבנה ולוודא שמידות הלוח מתאימות למיקום במבנה ולהתאים חלקי הלוח כך שיהיה ניתן להכניסם למקומם במבנה.

3. שיטת הייצור

1. הלוח יבנה בשיטת ייצור מודולרית כולל אביזרי הרבה מודולרים המאפשרים הוספת ציוד נוסף ללא קושי. התאים יהיו מרומלים מנימים עם חורים המתאימים לבניה מודולרית.
2. על יצרן הלוח להכין הכנות מתאימות לחיבור כל כבלי היציאה והכניסה לפי המפורט בתכנית.
3. הלוח יבנה מפה דקופרט בעובי 2 מ"מ להעמדה על הרצפה בחלקים שאורכם 1.2 מ' לכל היותר (2 תאים בכל פעם), עם דלתות ומנלים.
4. הלוח יצויד במערכת גילוי וכיבוי אש אוטומטית.
5. הקבלן יגיש לאישור המזמין תכנית מראה הלוח.
6. בתא הכניסה ללוח על גבי חצד הפנימי של הלוח יורכב נתיק קשיח שבו יוכנסו התכניות השייכות ללוח.

4. ציוד

- 5.1 **מפסקים אוטומטיים זעירים (מא"ז)**
המפסקים יהיו מתוצרת סימנס דגם SXX או שניידר בעלי אופיינים B/C לפי דרישה מותאמים להתקנה על מסילה (כוסר) ניתוק 10KA לפי תקן 60898 כולל תו תקן (VDE).
- 5.2 **מפסקים אוטומטיים מגנטיים תרמיים (מאנ"תים)**
יהיו מתוצרת סימנס או שניידר או סאצ'ה. הגנות מגנטיות וטרמיות יותנים לכוון, ויתאימו למטפ' סביבה

של 40 מעלות צלזיוס, כמו כן יכללו ידיות מצמד ומגני עזר. הגנות יהיו אלקטרוניות למפסקים החל מ - 250A.
הערות: מפסקי אוויר יהיו מתוצרת MEGAMAX SACE או שניידר, הכוללים הגנות ממוחשבות ותצוגת.

- 5.3 **ממסרי זרם פחת לאדמה**
הממסרים יהיו מתוצרת "סימנס" או "שניידר" כולל תו תקן VDE.
- 5.4 **מנורות סימון**
מנורות הסימון תחיינה מסוג "LED".
- 5.5 **נתיקי HRC (נתיקי נתיקים)**
הנתיקים יהיו על ידי שליפה משותפת ובעלי תאי כיבוי קשת, מתוצרת סימנס או ז'אן מילר.
- 5.6 **מכשירי מדידה**
רב מרודי מתוצרת SATEC מדגמים המפורטים בתכנית.

5. מותקנים

1. המהדקים יהיו עם סימנים אורניגנליות לסימון מספר הסרגל ומספר המהדק.
2. המהדקים יתאימו לחיווט גידים 4 מ"מ לפחות.
3. מהדקי הזרם יהיו עם אלמנט אינטגרלי שיאפשר קיצור טלילי הזרם או פתיחתם.

6. גידים

1. הגידים יהיו בעלי בידוד עמיד בטמפרטורה של 105 °C.
2. שטח החתך המינימלי יהיה 1.5 מ"מ².

7. שילוש וסימון

- כלול במחיר הלווחות:
1. כל אביזר בלוח יזוהה על ידי שלט סימון נפרד מסנדיבין, כולל תפקוד האביזר בקיצור. שילוש יהיה גם לאביזרים מנימים בתוך הלוח וכן לאביזרים חיצוניים בצד הפנימי והחיצוני.
 2. קצות מוליכי הפיקוד והכה יסומנו ב - 2 קצוותיהם בטבעת פלסטית המולבשת ומהודקת על המוליך עם מספר הרוט עליה. שיהיה זה לזה המסומן בתכנית החיבורים.

3. מספור קצוות המוליכים המתחברים לממסרים או ליחידות.
4. בחזית הלוח יותקן תרשים סינופטי אשר יראה זרימת האנרגיה דרך קווי הכח הראשיים. התרשים יבוצע על ידי פסי אלומיניום צבועים בעובי 3 ס"מ.

8. גילוי וכיבוי אש בלוח

בלוח תותקן מערכת לגילוי וכיבוי אש אוטומטית

9. היקף העבודה לביצוע לוח החשמל

1. אחריות: היצרן יהיה אחראי אחריות מלאה לפעולתו התקינה של הלוח ולכל מיוטי הציוד, החומרים והעבודות שסופקו על ידי אחריות זו תימשך 24 חודש מיום המסירה הסופית של העבודה כולת.
- בתוך תקופת האחריות יהיה היצרן חייב להופיע באתר מיידית, לצורך תיקון התקלה, ולא יאוחר מ - 24 שעות מקבלת הודעה טלפונית מבא כוחו של המזמין

Electrical Eng. LTD.
רחוב המסע 1 חמת 52462 ק"מ 03-6134185
E-mail: eng@semo.cc

03/06/21	עדרבו	3		
09/05/21	עדרבו	2		
06/04/21	עדרבו	1		
חאיר	שלב	חמת המסע	שטח	00
21/03/2021	חאיר	חמת המסע	שטח	00
חאיר	שלב	חמת המסע	שטח	00
UN-064-E01				
הקן מסד:				
אוניברסיטת תל אביב				
נשא:				
קיוסק לורי לוקי + עזריאלי				
תכנית:				
לוח ראשי מ.נ.				
ק"מ:				
שם המורה		שם קובץ		
3		EY-064-E01		
כתיב		למסכה		
חאיר:		חאיר:		
03/06/21		03/06/21		
המבצע אחראי לבדיקת המידות ולהתאמתן במקום על המבצע לנכס את כל המידות ועל כל טעות או אי התאמה עליו להודיע מיד למתכנן				