

מידע: מערכת

**הערות ומקרא:**  
**כל המידות ב"מ**

- 1 חתוך בתחומי הרחל בגובה 1.5 מ"מ למעבר אוויר.
- 2 חתים בדלת כמסומן למעבר אוויר - על אחרים.
- 3 העלת ללא בידוד.
- 4 S.E (ט) העלה לפי שטח עם אגפים אטומים בגובה 1 1/4 מ"מ.
- 5 T.I (בט) העלה עם בידוד חתום 1", המידות בהתבנת הם מידות פת.
- 6 A.I (בא) העלת עם בידוד אטומי. חתכי העלת כללים או עובי הבידוד 1"
- 7 B.S (פ) העלה פתח שחור 2 מ"מ עובי.
- 8 S.S (פ) העלה מפלדה בלתי פולימרי.
- 9 שקט השמיל לת.מב.מל"ע" אחרים.
- 10 שקט השמיל הקתחי עם חדרה 3 פמות על אחרים.
- 11 נומסטט נקו. הפעלה לת.מ. 1.7 מ"מ מריאקף.
- 12 מסמן קודות בקו"ע" אחרים.
- 13 חתוך העלה מיוחדות מ.מ. לפי פתח יציאת אוויר מהיחידה.
- 14 מדף ויסות רב לובי.
- 15 מדף ויסות פופרי.
- 16 מדף אש פמוט.
- 17 מדף עשן פמוט.
- 18 מקום סופי של פפורים ושכבות אוויר לנייגס יקבע לפי תכנון אדריכל הפנים. סימון מקום הפפורים והשכבות בהתבנת היעוץ תן אינפורמטיביות בלבד.
- 19 לתי. יחי תלות על בולמי הרדחת.
- 20 יחידה מחוברת לנקודת מבנה.
- 21 תוש לחץ
- 22 תוש לחות
- 23 תוש מפרטורה

**פרט גדלי פפורים (צוארון) ותעלות גמישות:**

הערות:	פרט	גודל
1 כל הפפורים בגודל ארוך חוקה, כאשר רק גודל התשאורן משתנה בהתאם לנכות המוצר	1	מפוד עד 230 CFM צוארון 9" X 9"
	2	מפוד עד 230-400 CFM צוארון 12" X 12"
	3	מפוד עד 400-600 CFM צוארון 15" X 15"
	4	מפוד עד 600-900 CFM צוארון 18" X 18"
5 כל הפפורים יחלקו עם ו.כ.	5	
6 תעלה גמישה עד 300-8"	6	
7 תעלה גמישה עד 300-500"	7	
8 תעלה גמישה עד 500-700"	8	

**טבלת ספיקות מים וברדי פיקוד, גופי חימום והנחת השמיל לחידות מפות נחשון**

יחידה	ספיקת מים (GPM)	גודל חובי מים קרים	סוג חובר	צנרת	ספיקת מים קרים	סוג חובר	צנרת	
FCR-300	2.0	1"	N.C.O	FCR-300	1.5	1X16	1.5	1X10
FCR-400	3.0	1"	N.C.O	FCR-400	1.5	1X16	1.5	1X10
FCR-600	4.0	1"	N.C.O	FCR-600	2.0	1X16	2.0	1X10
FC-4.5	3.0	1"	N.C.O	AW-450	1.5	1X16	1.5	1X10
FC-6	4.0	1"	N.C.O	AW-600	2.0	1X16	2.0	1X10
FC-8	5.0	1"	N.C.P	AW-800	3.0	1X16	3.0	1X10
FC-10	6.0	1"	N.C.P	AW-1000	4.5	3X10	4.5	1X10
FC-12	7.0	1 1/4"	N.C.P	AW-1200	5.0	3X16	5.0	1X10
FC-15	9.0	1 1/4"	N.C.P	AW-1500	6.0	3X16	6.0	1X10
FC-18	11.0	1 1/4"	N.C.P	AW-1800	7.5	3X20	7.5	1X10
FC-20	12.2	1 1/2"	N.C.P	AW-2000	9.0	3X30	9.0	1X10
FC-25	15.1	1 1/2"	N.C.P	AW-2500	12	3X25	12	1X10
FC-30	18.0	2"	N.C.P	AW-3000	15	3X32	15	1X10

**סכמת הפעלה ובקורת טמפר' לחד' מפות נחשון זו דרכית מקרא בצבעי תעלות:**

**צבעי תעלות:**

- ירוק: אוויר ממוחלים
- אדום: אוויר שריונים
- צהוב: אוויר נזח
- כחול: אוויר כלי
- סגול: מנדפים
- לבן: אוויר חוד
- אפור: אספקת אוויר פמות
- רוד: פכיו עשן

**מקרא בצבעי צינורות:**

- סגול: מים קרים - חוד
- ירוק: מים קרים - אספקה
- אדום: מים קרים - חוד
- כחול: מים קרים - אספקה
- סגול: מים חמים - חוד
- ירוק: מים חמים - אספקה
- אדום: מים חמים - חוד
- כחול: מים חמים - אספקה

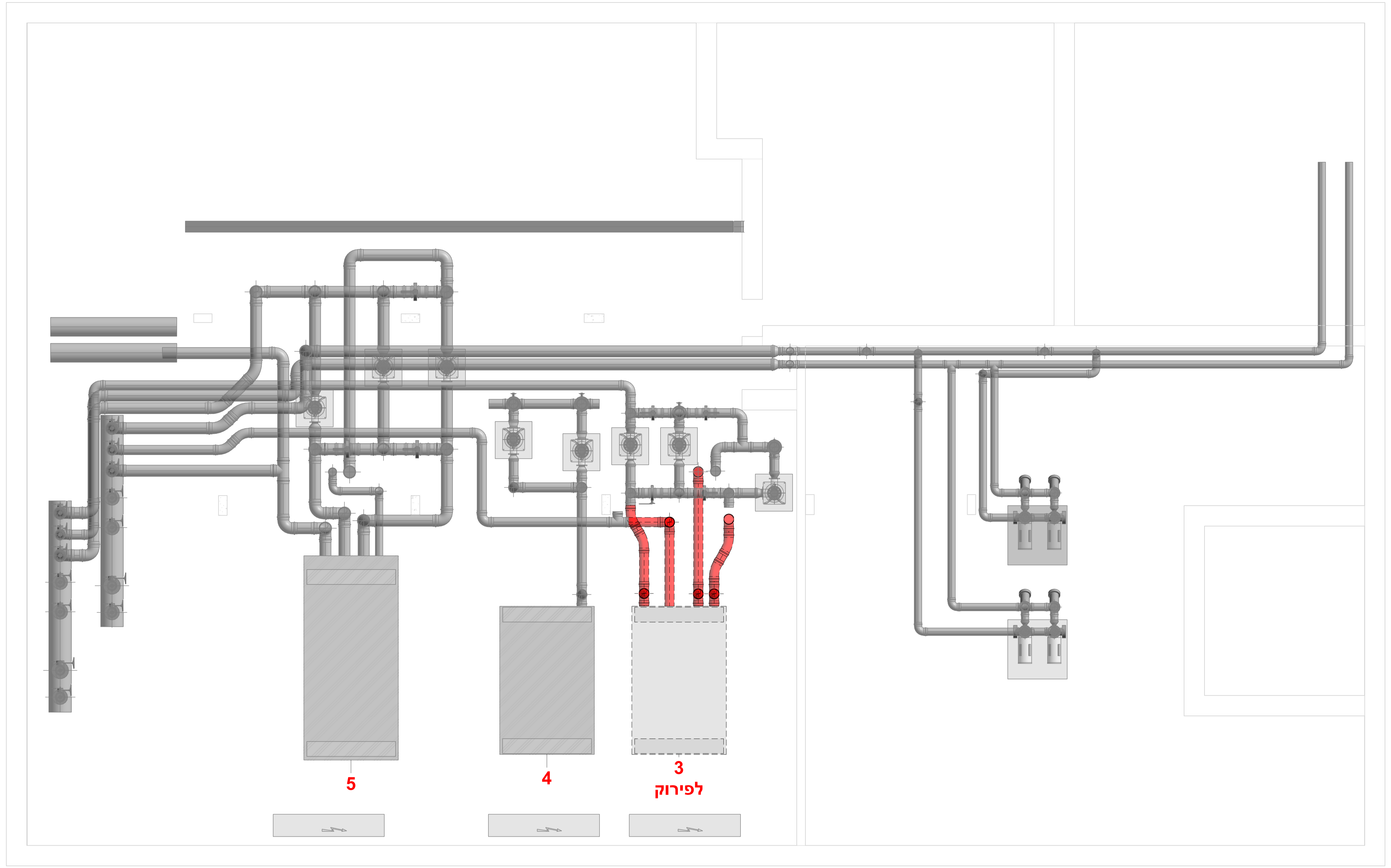
**מקרא:**

- N.C.P. = Normally close proportional
- N.C.O. = Normally close ON/OFF

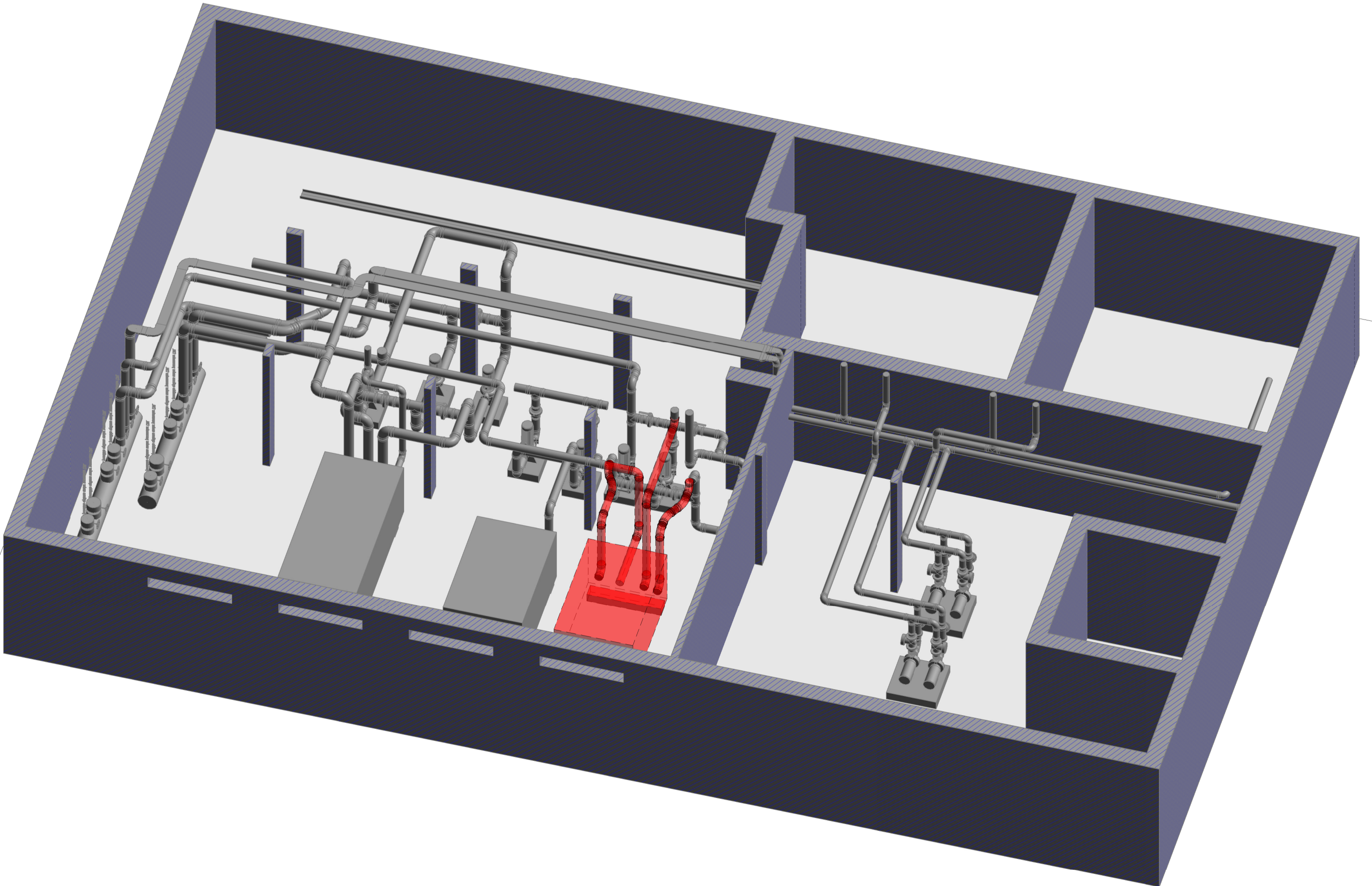
**טבלת ספיקות מים וברדי פיקוד לחידות מפות נחשון**

**חבאי חישוב לתמקנות חתום:** חבאי חישוב לתמקנות קירור

מפול בטיסה מים - 40°C	מפול בטיסה מים - 7°C
מפול יציאת מים - 35°C	מפול יציאת מים - 12°C
מפול כניסה אוויר חוד - 21°C	מפול כניסה אוויר חוד - 21°C
מפול יציאת אוויר - 28°C	מפול יציאת אוויר - 15°C



1 Level 00 (+39.85) פירוק קיים  
1 : 50



2 תוכנית פירוק - 3D  
2

**A.F. AIR CONDITIONING & ENERGY ENGINEERS LTD**  
**א.פ. מהנדסי מיזוג אוויר ואנרגיה בע"מ**

Address: BSR-2 Tower, 10th Floor, Ben Gurion St., 1 Ben Brak, Zipcode: 5120100, Tel: 972-3-7519090, Fax: 972-3-7519096  
website: www.af-acco.il, Email: office@af-acco.il

מכתב: מעל ב.ס.ר. 2, קומה 10, חדר 10 גוריון 3, בני ברק 5120100, טל: 03-7519090, פקס: 03-7519096

גרסה: Version: טסטוס; Sheet מספר: H001; Status: גליון: למכר

מספר:	Description	תאריך:	Date
1	תוכנית מיזוג אוויר למכר	26.02.2023	

שם תוכנית: New 600 TON chiller TAU תוכנית מצב קיים+ פירוק- קומת קרקע HVAC System

Print scale: 1:1	Drawn by: ברנה כהן	Project number: 3772
Scale: 1 : 50	Checked by: אלכס פרנקל	Creation Date: 24/11/2022
Date of revision and printing: 26/02/2023 15:04:30		

הערה: קבלן המשתמש בתוכנית זו יוודא - לפני הביצוע - התאמתה למקום ויבדוק מידות התעלות, הצינורות ותוכנים אחרים המופיעים בתוכנית זו. כל שינוי שהוא בתוכנית חייב לעבור אישור בכתב של המהנדס היועץ.