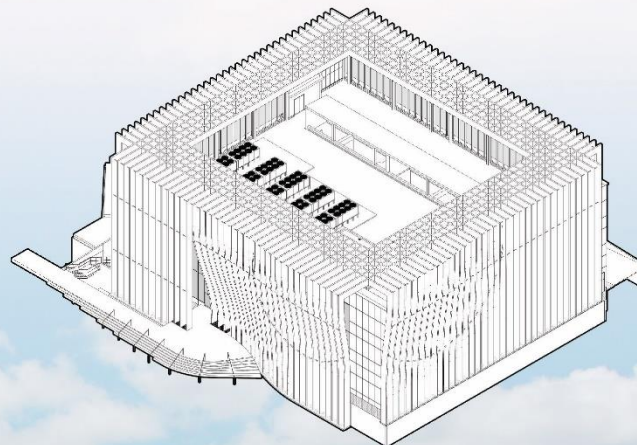




ננו-טכנולוגיה אוני' תל אביב

The Nanoscience and
Nanotechnology Building

Tel-Aviv University



מכרז אלומיניום סיור קבלנים



MICHEL
RÉMON
& ASSOCIÉS

Laure Planchais
paysagiste dplg



UPC
ARCHITECTS

BARAN
GROUP





מבט מדרום-מזרח לכיוון בית התפוצות



מבט מדרום-מערב



מבט מעוף הציפור מדרום-מזרח

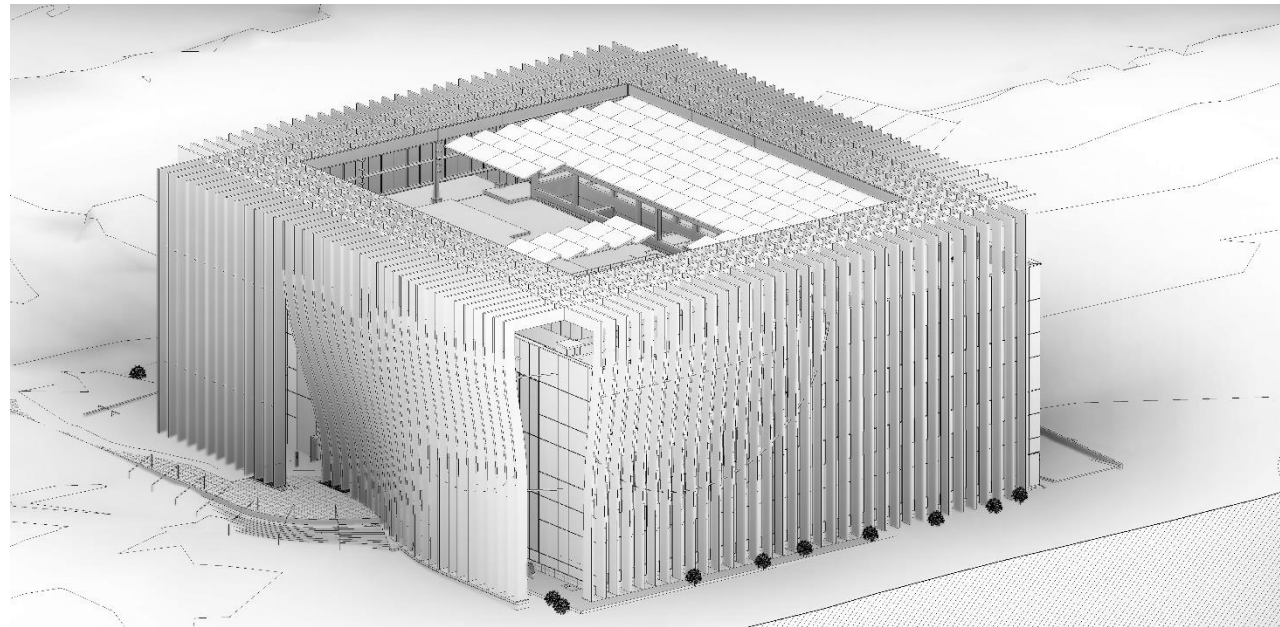


מבט מעוף הציפור מדרום-מערב

בניין המרכז לננו-טכנולוגיה | אוניברסיטת ת"א
הדמיות



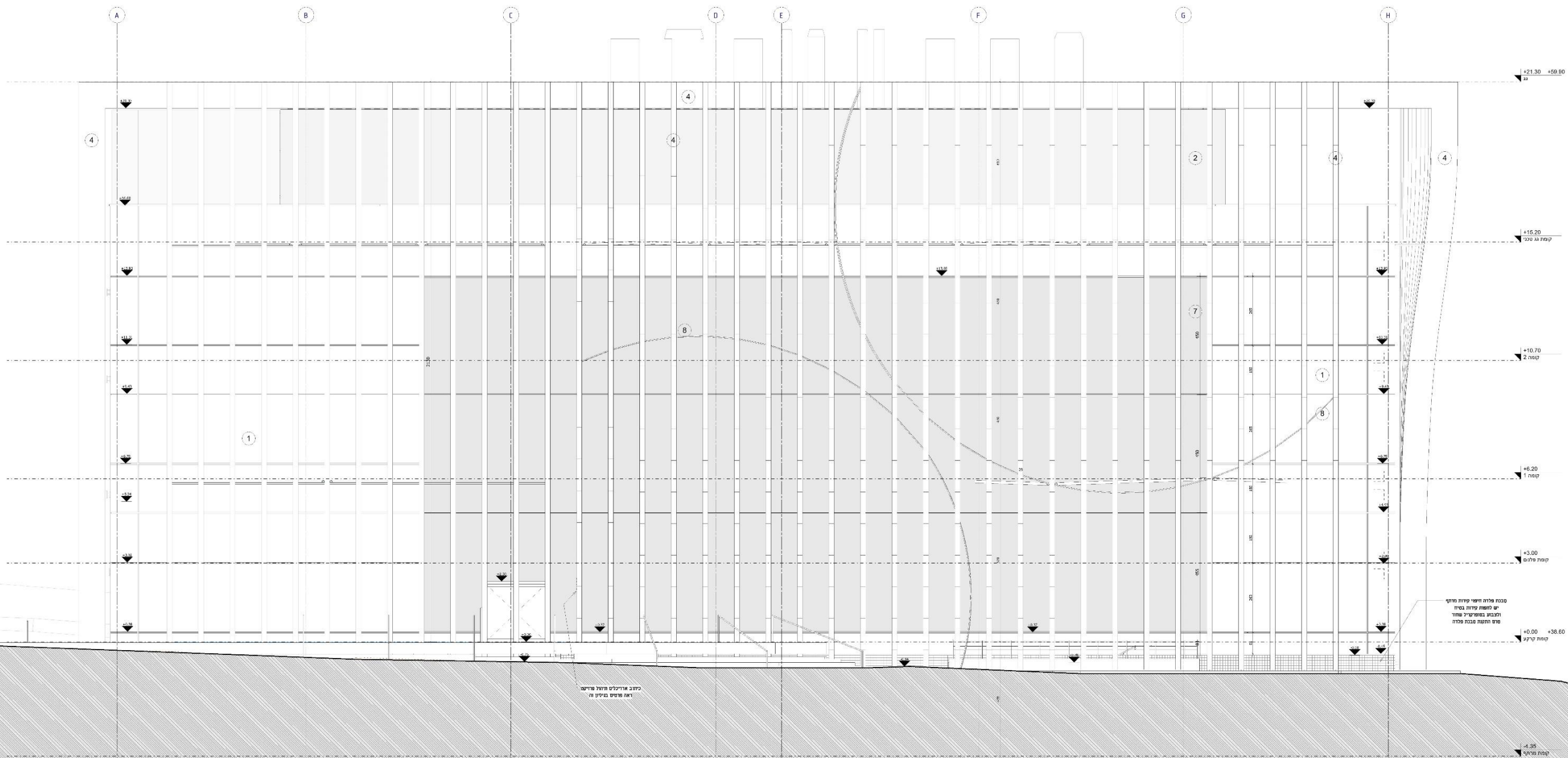
חזית דרומית



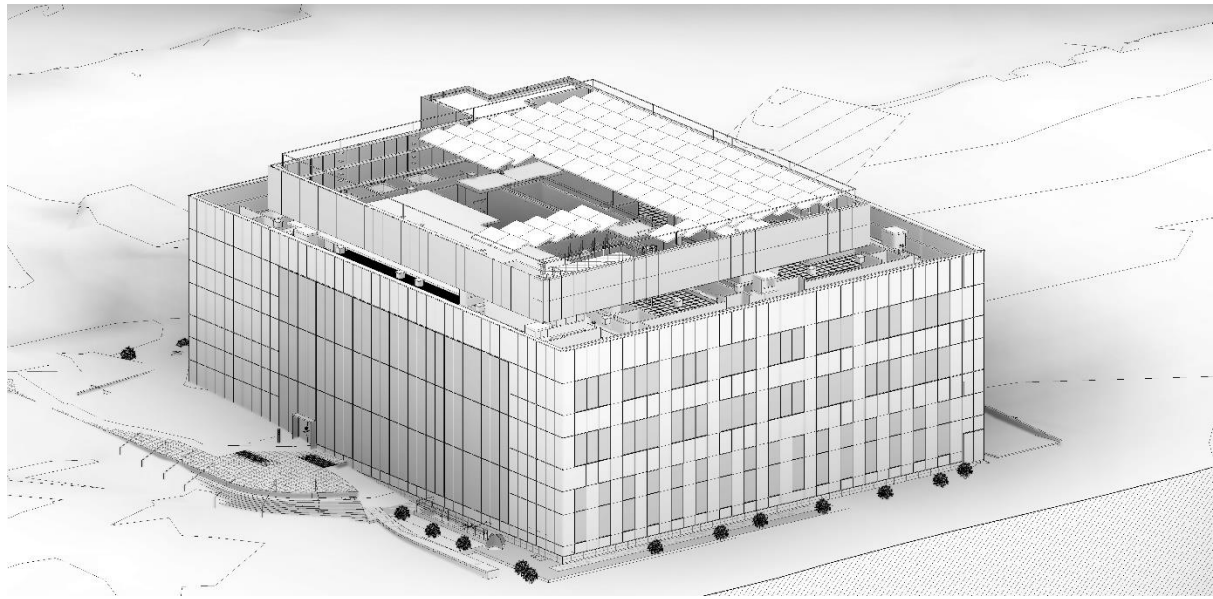
מקרא חומרי גמר:

- 1 - פאנל אלוקובנד, גוון SPARKLING GREY (מפרט אלומיניום - AL2)
- 2 - פאנל אלוקובנד, גוון INOX SATIN, גימור SATIN (מפרט אלומיניום - AL6)
- 3 - טבכת פלדה - גילוח חס ללא צבע, קיר אחורי צבוע שחור ראה גיליון פרטים
- 4 - רפפות פלדה, צבע RAL 9010, גימור SATIN
- 5 - בטון אדידילי צבוע בצבע דגמת 9582 של חברת KEIM או סרווגלס תואם בגוון RAL-7042
- 6 - זיגוג כפול, מסוג LOW-E (מפרט אלומיניום - AL5,AL3)
- 7 - קיר מסך זכוכית ופלדה ובו טילואות שקופות (מפרט אלומיניום - AL1)
- 8 - כבל פלדה למתיחה על פי פרט מהנדס קונסטרוקציה
- 9 - גמר סופרקויל שחור
- 10 - גמר צבע שחור בתנוד
- 11 - גמר צבע בתנוד אפור בגוון RAL-7043

פירוט החלונות בקיר המסך מופיע במפרט האלומיניום A-701



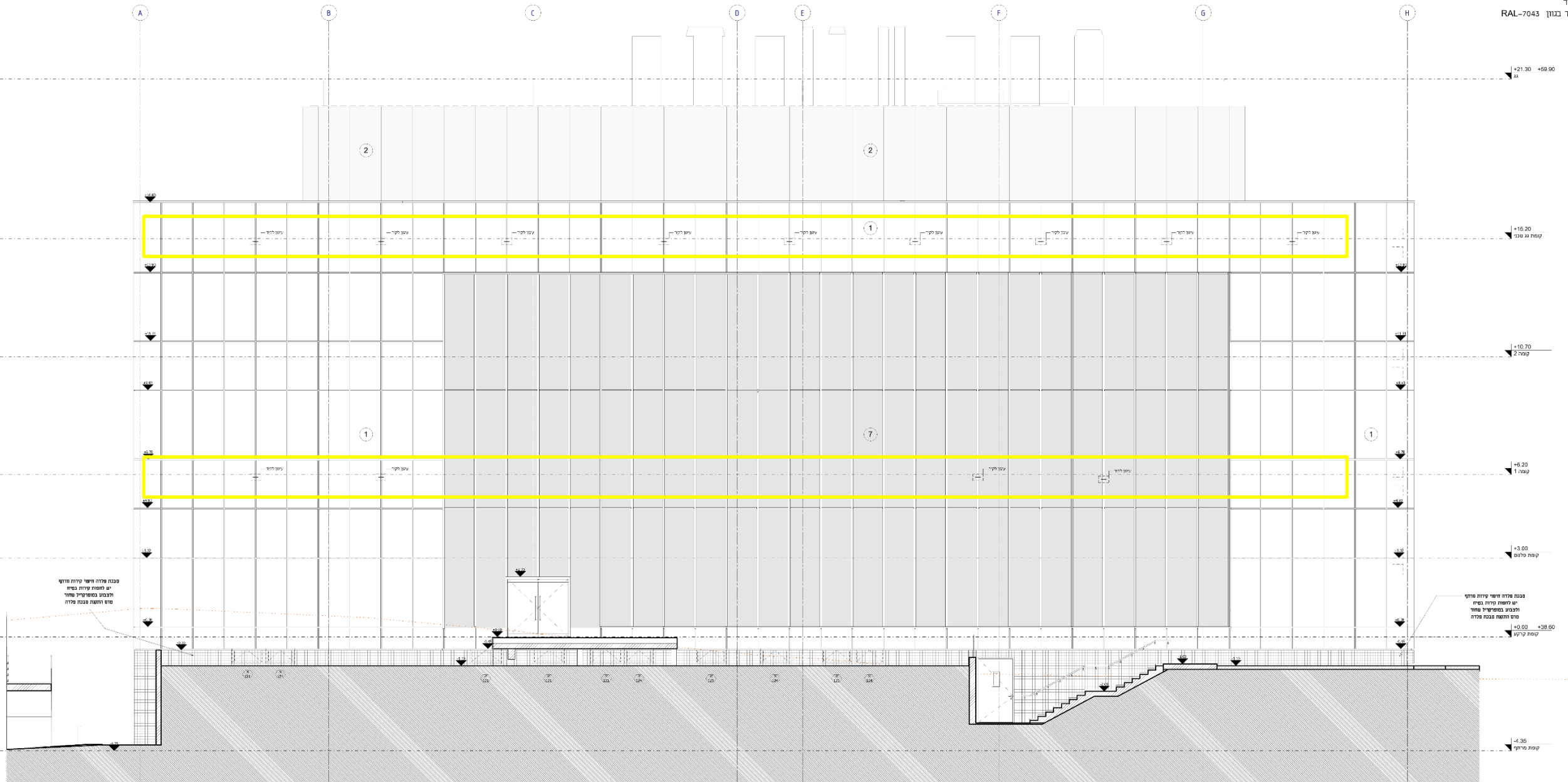
חזית דרומית (המשך)



מקרא חומרי גמר:

- 1 - פאנל אלוקובנד, גוון SPARKLING GREY (מפרט אלומיניום - AL2)
- 2 - פאנל אלוקובנד, גוון INOX SATIN, נימור SATIN (מפרט אלומיניום - AL6)
- 3 - סבכת פלדה - גיליון זמס ללא צבע, קיר אחורי צבע שחור ראה גיליון פרטים
- 4 - רפפות פלדה, צבע RAL 9010, נימור SATIN
- 5 - בסון אדיכילי צבע בצבע דגמת 9582 של חברת KEIM או טרמנגלס חואם בגוון RAL-7042
- 6 - זיגוג כפול, מסוג LOW-E (מפרט אלומיניום - AL5,AL3)
- 7 - קיר מסך זכוכית ופלדה ובו מיזארת שקופות (מפרט אלומיניום - AL1)
- 8 - כבל פלדה למתיחה על פי פרט מוגדס קונסטרוקציה
- 9 - גמר טופוגרפיל שחור
- 10 - גמר צבע שחור בתנור
- 11 - גמר צבע בתנור אפור בגוון RAL-7043

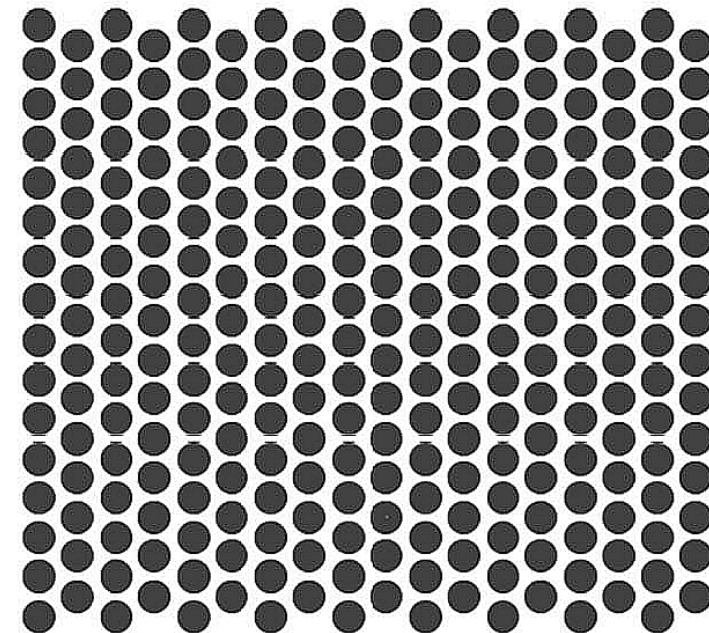
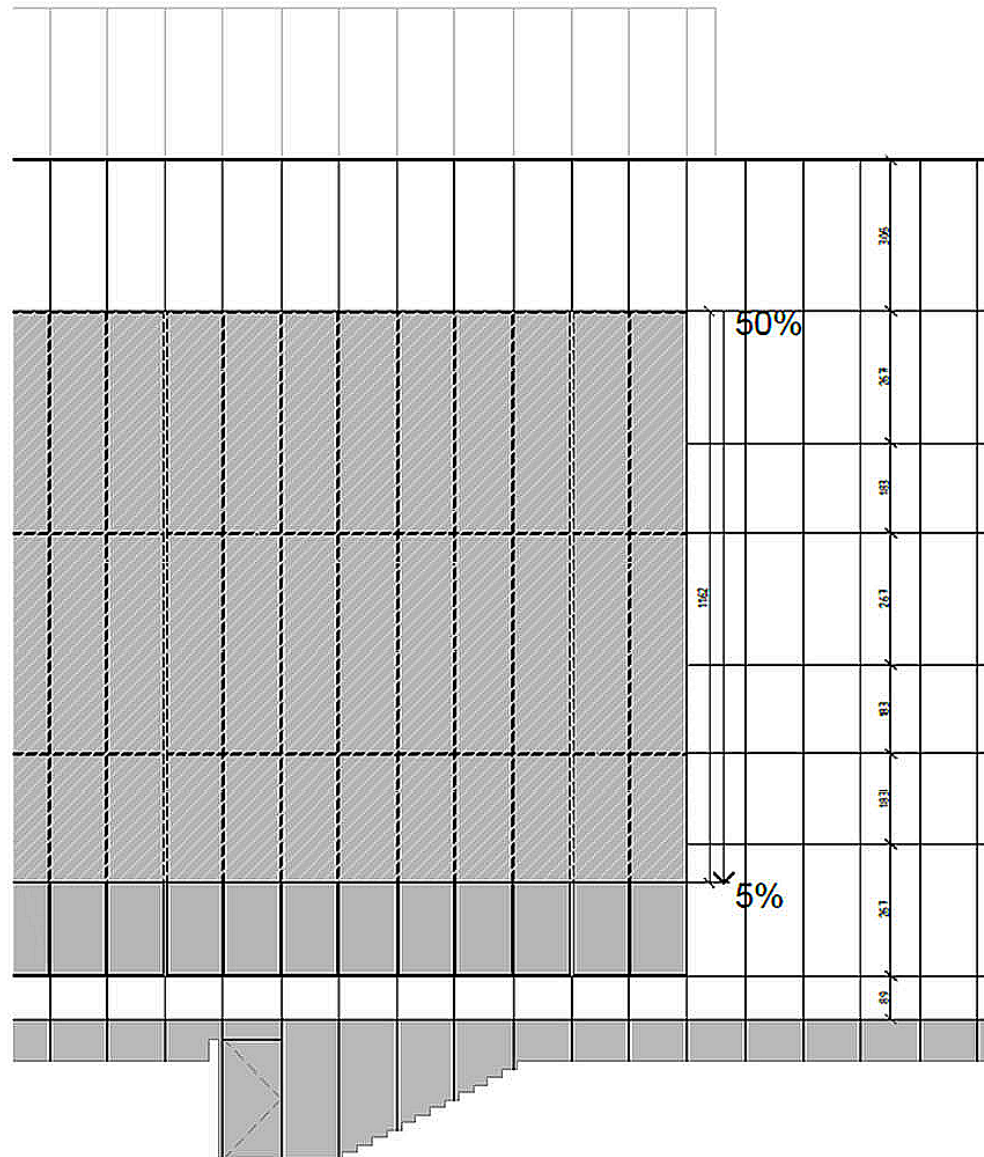
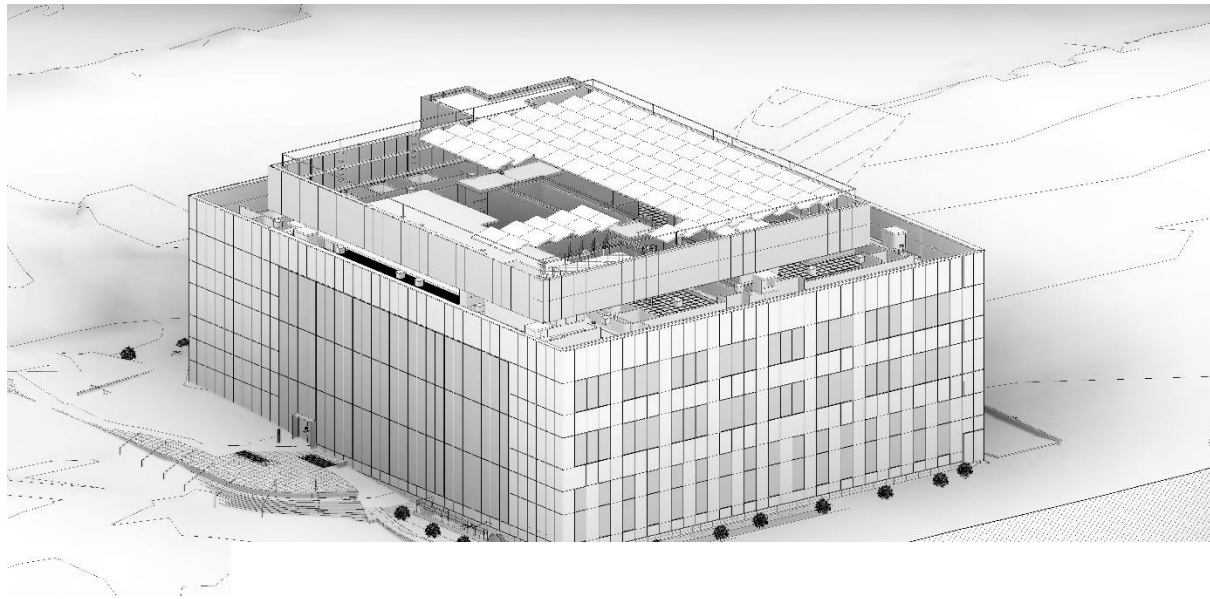
פירוט החלונות בקיר המסך מופיע במפרט האלומיניום A-701



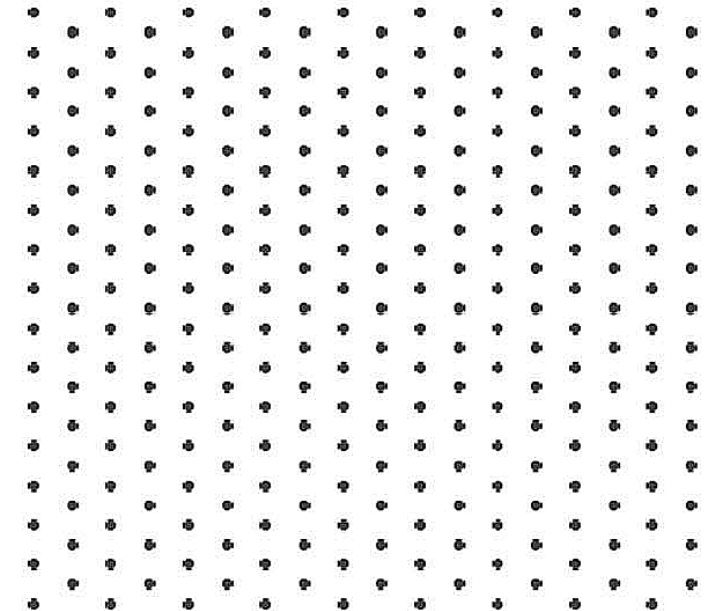
סבכת פלדה חופי קירות מרוקס
 יש להשתמש בקירות בסיסי
 סבכת פלדה חופי קירות מרוקס
 יש להשתמש סבכת פלדה

סבכת פלדה חופי קירות מרוקס
 יש להשתמש בקירות בסיסי
 סבכת פלדה חופי קירות מרוקס
 יש להשתמש סבכת פלדה

חזית דרומית (המשך)

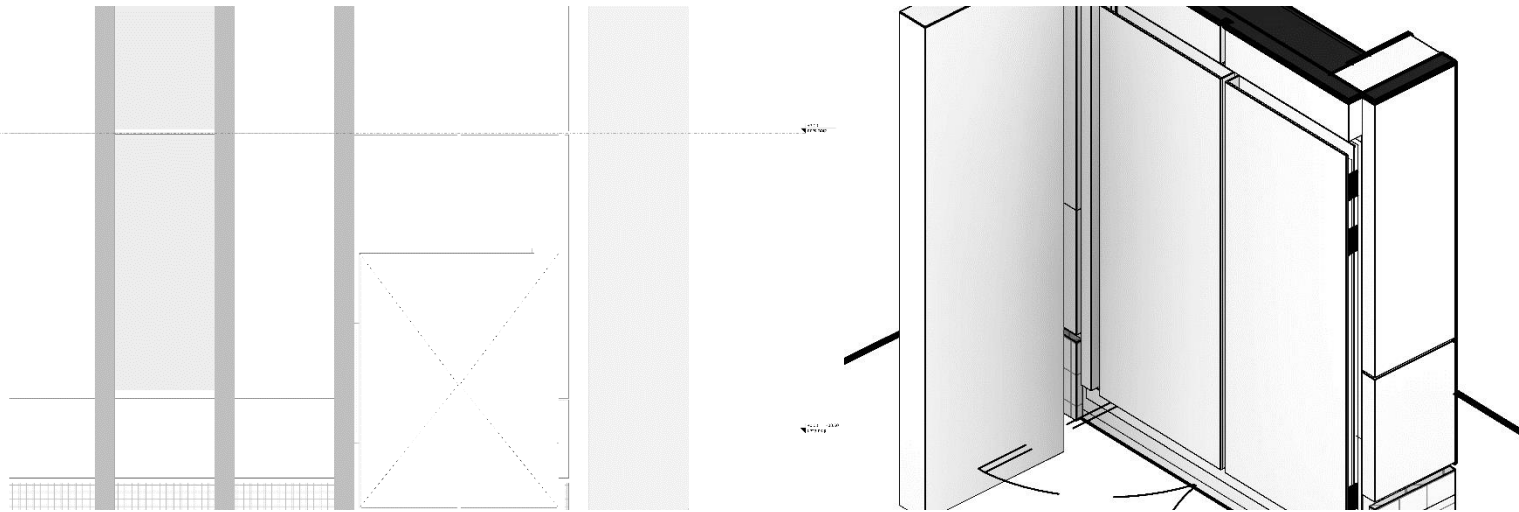


50% OF OPACITY



5% OF OPACITY

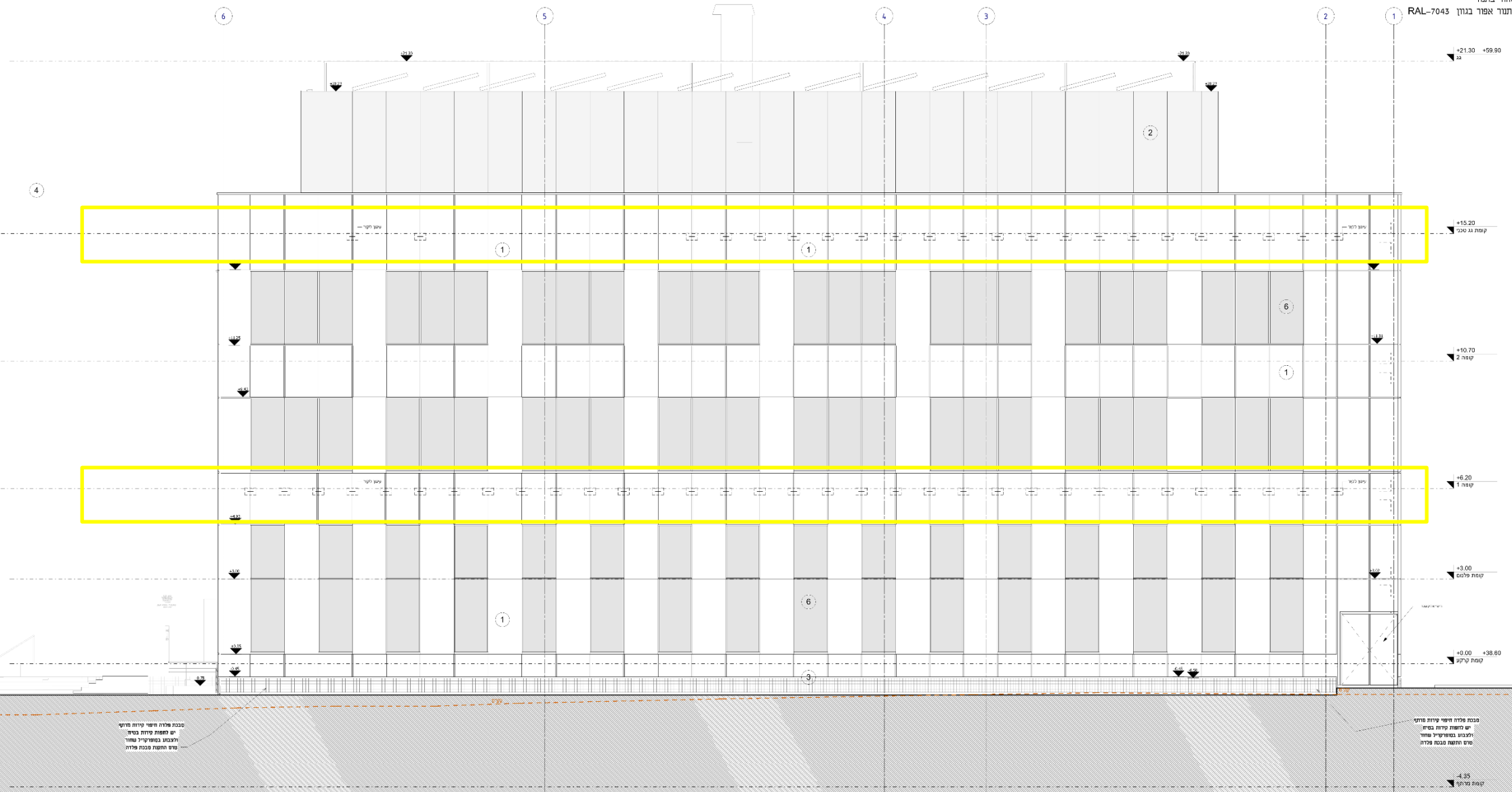
חזית מזרחית



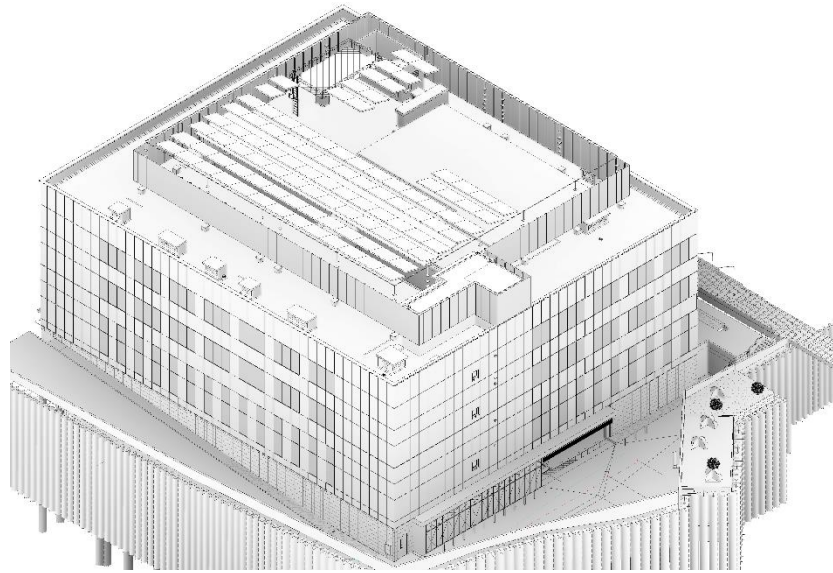
מקרא חומרי גמר:

- 1 - פאנל אלוקובנד, גוון SPARKLING GREY (מפרט אלומיניום - AL2)
- 2 - פאנל אלוקובנד, גוון INOX SATIN, גימור SATIN (מפרט אלומיניום - AL6)
- 3 - סבכת פלדה - גיליון חם ללא צבע, קיר אחורי צבוע שחור ראה גיליון פרטים
- 4 - רפפות פלדה, צבע RAL 9010, גימור SATIN
- 5 - בטון אדיכילי צבוע בצבע דוגמת 9582 של חברת KEIM או סרמולנט תואם בטון RAL-7042
- 6 - זיגוג כפול, מסוג LOW-E (מפרט אלומיניום - AL5, AL3)
- 7 - קיר מסך זכוכית ופלדה ובו מילואות שקופות (מפרט אלומיניום - AL1)
- 8 - כבל פלדה למתיחה על פי פרט מהגדס קונסטרוקציה
- 9 - גמר סופרקויל שחור
- 10 - גמר צבע שחור בתנור
- 11 - גמר צבע בתנור אפור בטון RAL-7043

פירוט החלונות בקיר המסך מופיע במפרט האלומיניום A-701



חזית מערבית

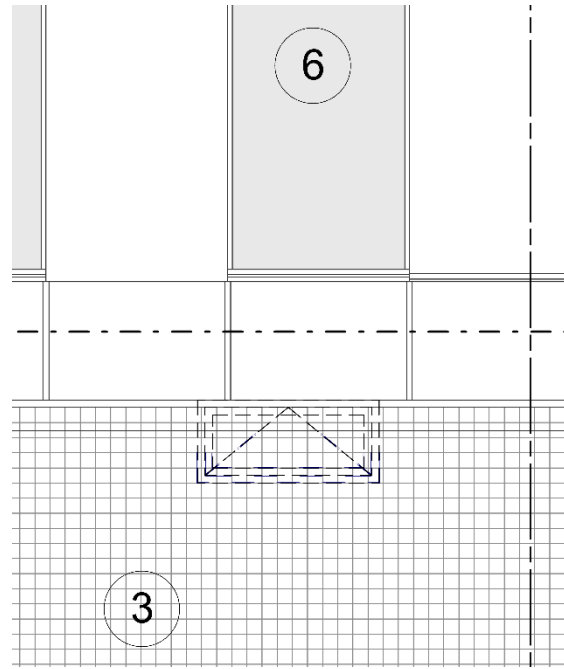
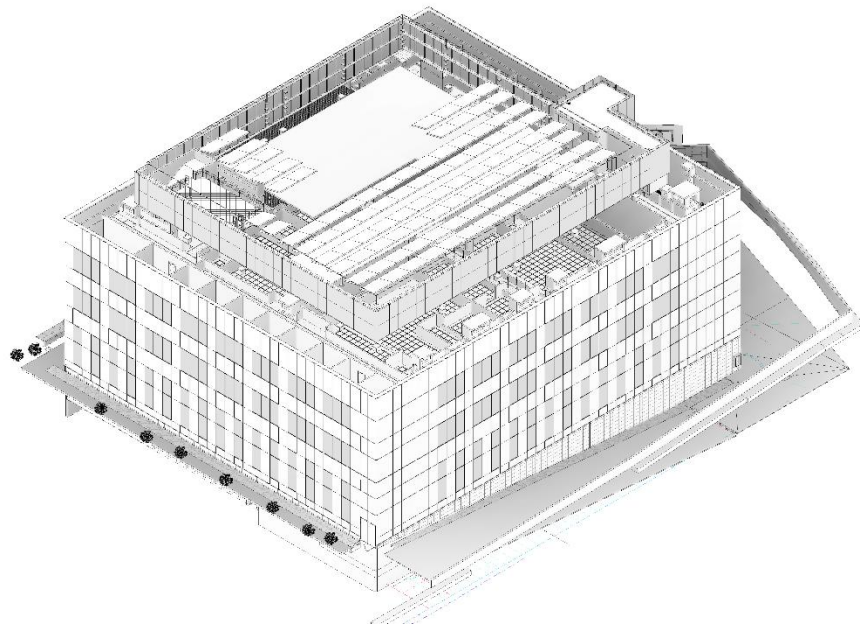


מקרא חומרי גמר

- 1 - פאנל אלקובונד, גוון SPARKLING GREY (מפרט אלומיניום - AL2)
- 2 - פאנל אלקובונד, גוון INOX SATIN, גימור SATIN (מפרט אלומיניום - AL6)
- 3 - סבכת פלדה - גימור חם ללא צבע, קיר אחורי צבע שחור ראה גיליון פרטים
- 4 - רפפת פלדה, צבע RAL 9010, גימור SATIN
- 5 - בטון אדריכלי צבע בצבע דגננת 9582 של חברת KEIM או סרטגנטס וואס בגוון RAL-7042
- 6 - דיגננ כפול, מסגרת LOW-E (מפרט אלומיניום - AL5, AL3)
- 7 - קיר מסך וכיכית ופולדה ובו מילואת שקופות (מפרט אלומיניום - AL1)
- 8 - כבל פלדה לחתימה על פי פרט מוגדס קונסטרוקציה
- 9 - גמר סופר קויל שחור
- 10 - גמר צבע שחור בתנור
- 11 - גמר צבע בתנור אפור בגוון RAL-7043

פירוט החלונות בקיר המסך מופיע במפרט האלומיניום A-701



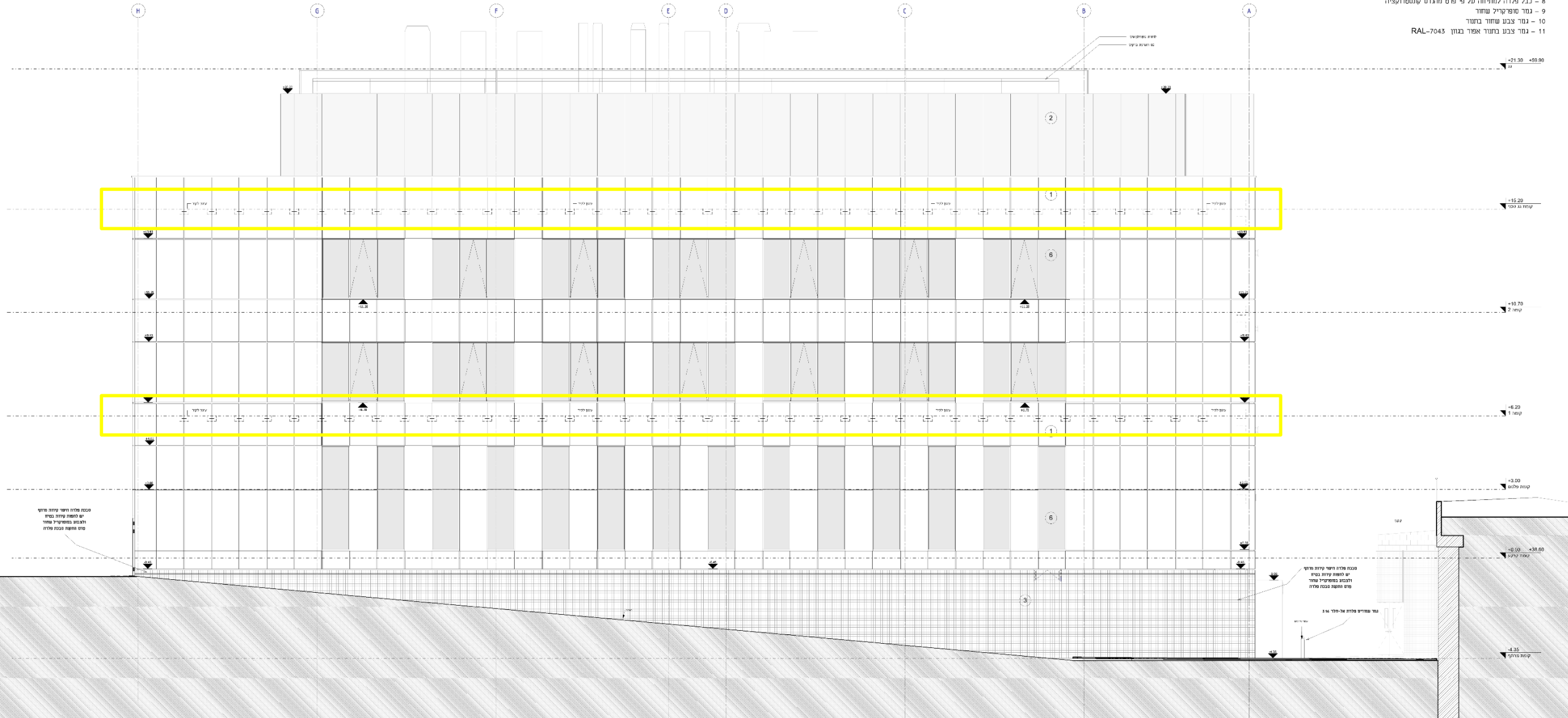


חזית צפונית

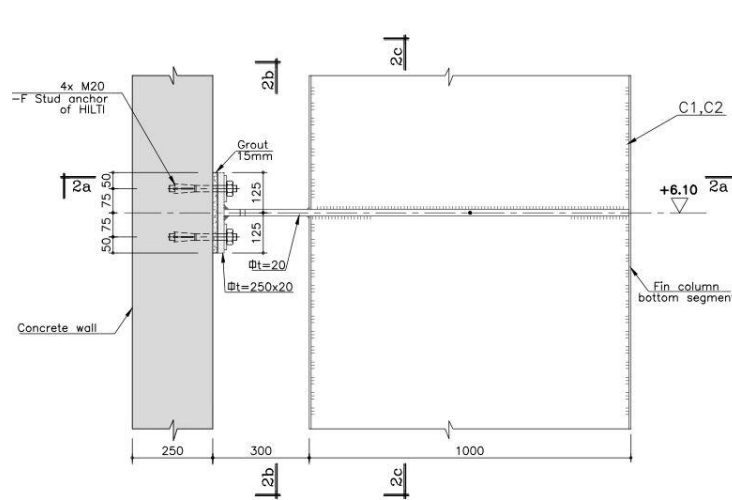
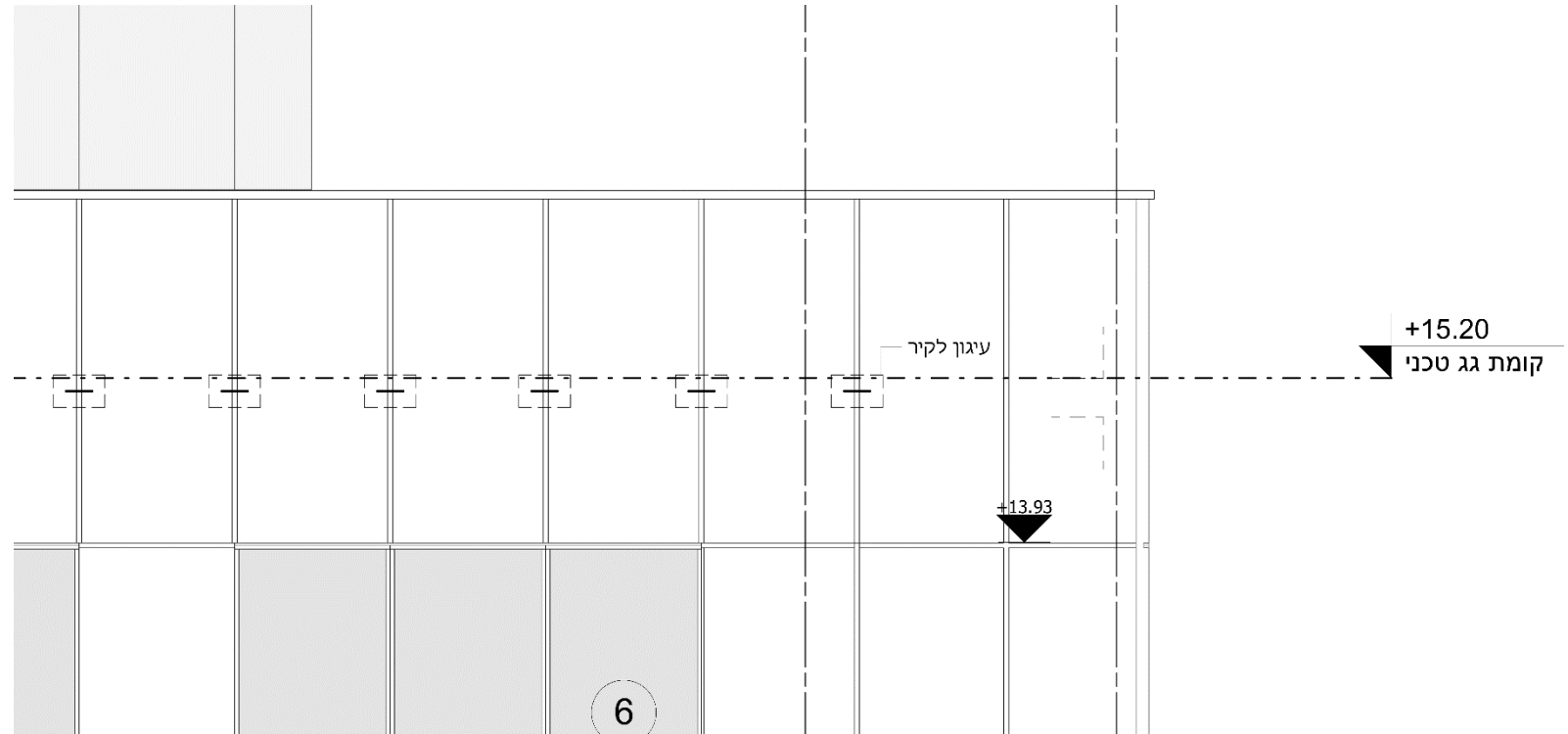
מנצ'א חוזרי גמר:

- 1 - פאנל אלוקובנד, גוו SPARKLING GREY (חפרט אלומיניום - AL2)
- 2 - פאנל אלוקובנד, גוו INOX SATIN, ניחור SATIN (חפרט אלומיניום - AL6)
- 3 - סבכת פלדה - גיליון חם ללא צבע, קר אחורי צבע שחור ראה גיליון פרטים
- 4 - רפפת פלדה, צבע RAL 9010, ניחור SATIN
- 5 - בניון אדריכלי צבע בצבע דוגמת 9582 של חברת KEIM או מרוחגלט חואם בניון RAL-7042
- 6 - זינגנ בפיק, חסנת LOW-E (חפרט אלומיניום - AL5 AL3)
- 7 - קר חסן זכוכית ופלדה ובו מיליאת שקופות (חפרט אלומיניום - AL1)
- 8 - כבל פלדה לחתיחה על פי פרט הורגום קונסטרוקציה
- 9 - גמר סופרקיל שחור
- 10 - גמר צבע שחור בתנור
- 11 - גמר צבע בתנור אפור בניון RAL-7043

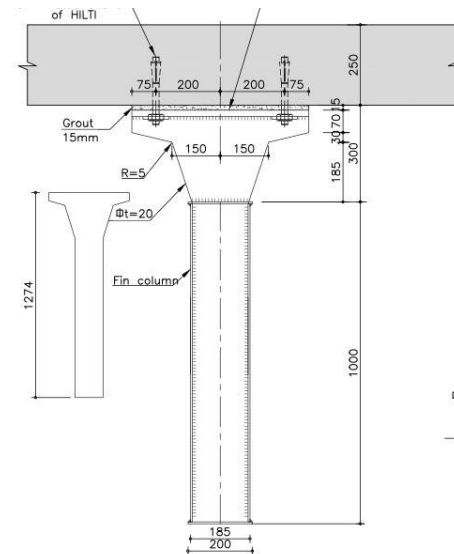
פירוט החלונות בקיר המסך מופיע במפרט האלומיניום A-701



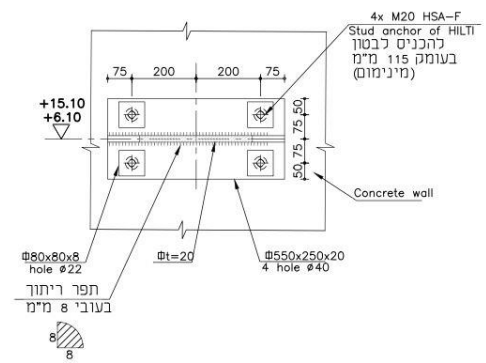
עוגנים – חיתוך CNC



Detail 2
Connection of straight fins
to concrete wall
1:10

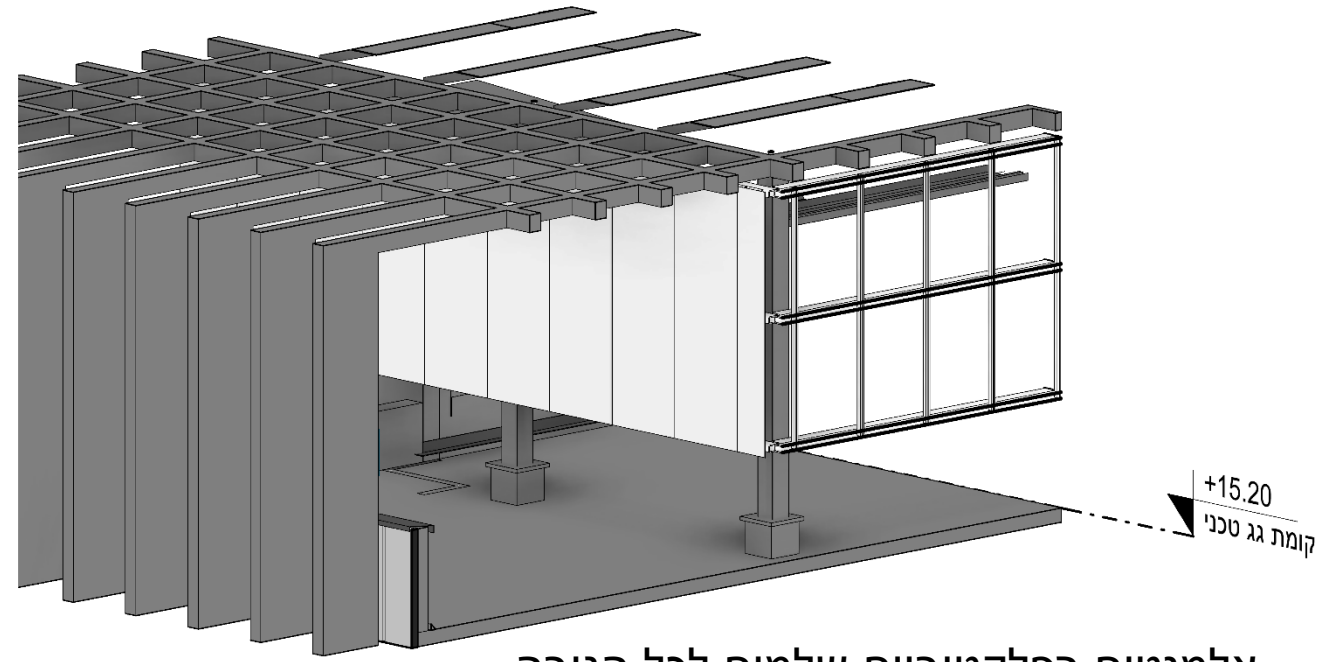


Section 2a-2a
1:10

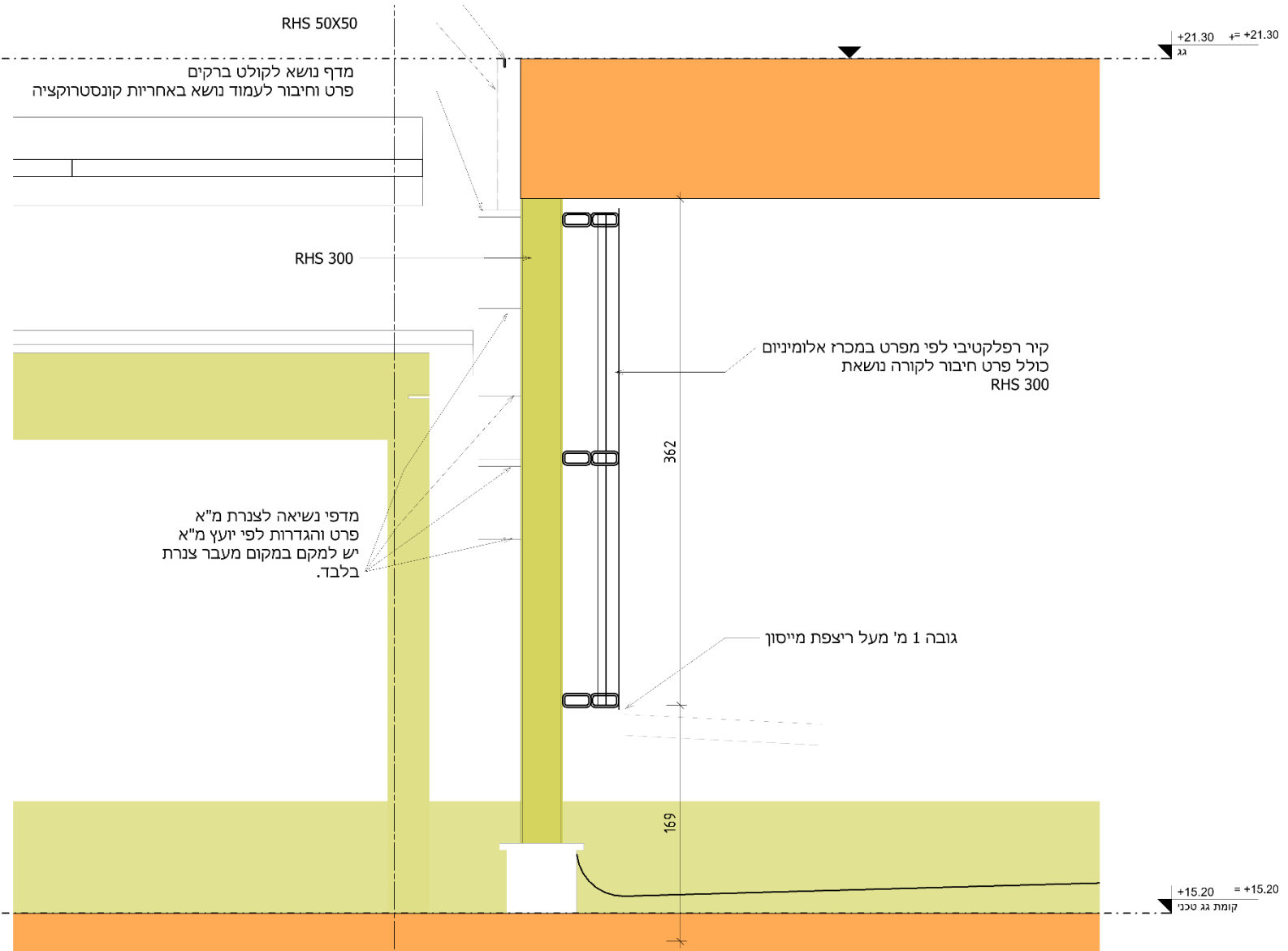
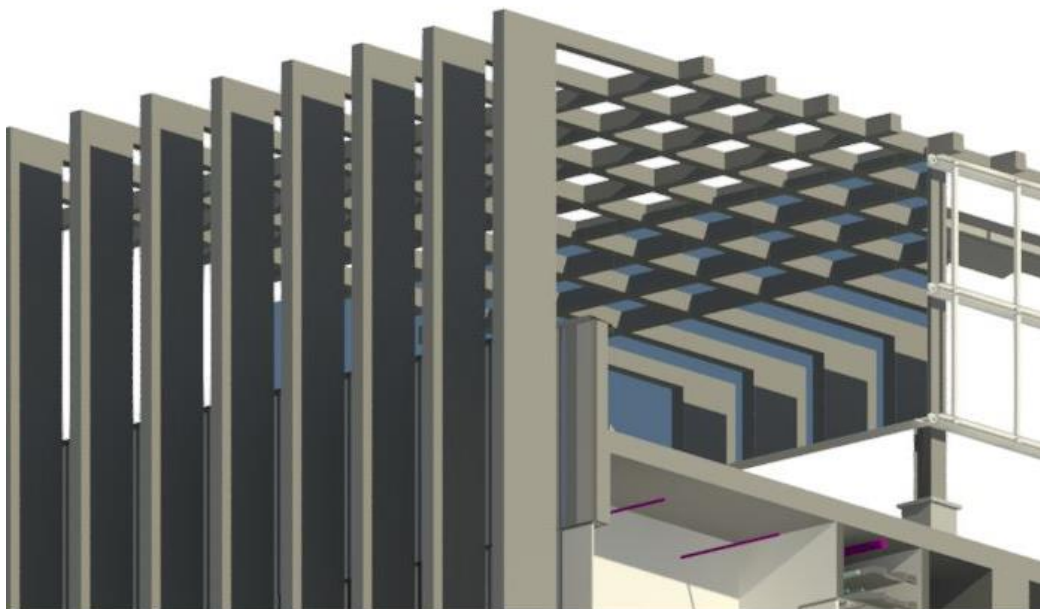


Section 2b-2b
1:10

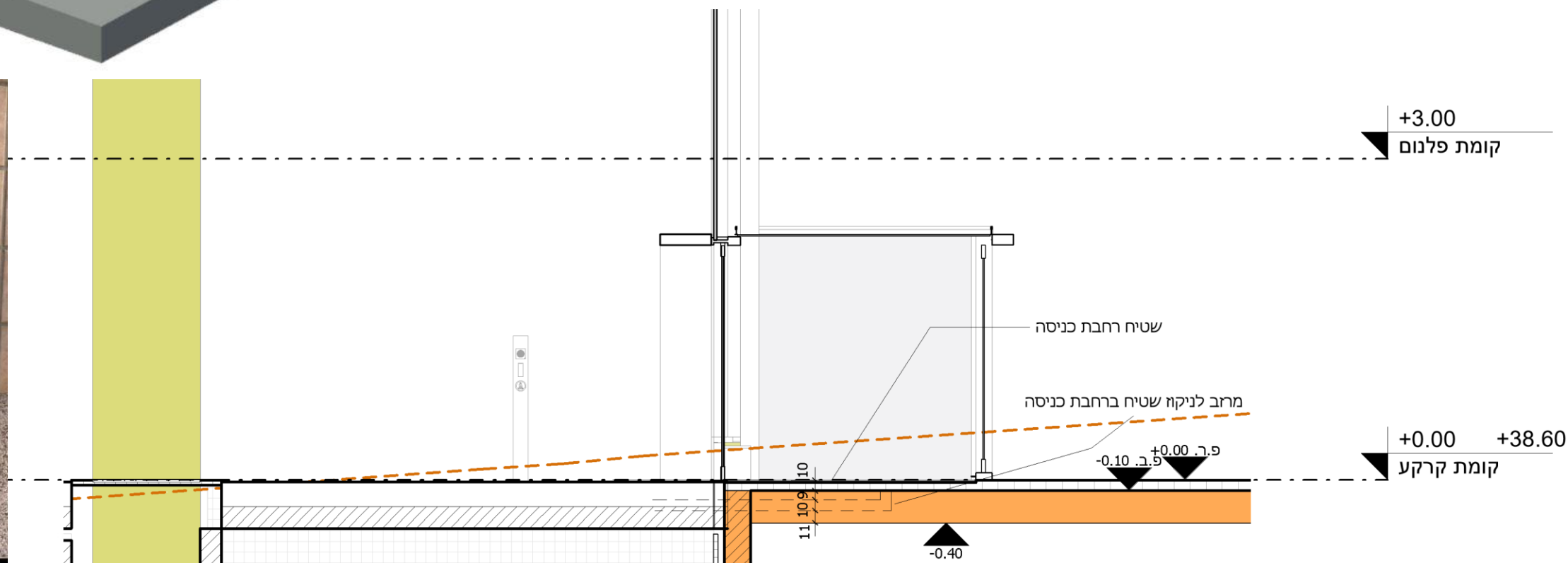
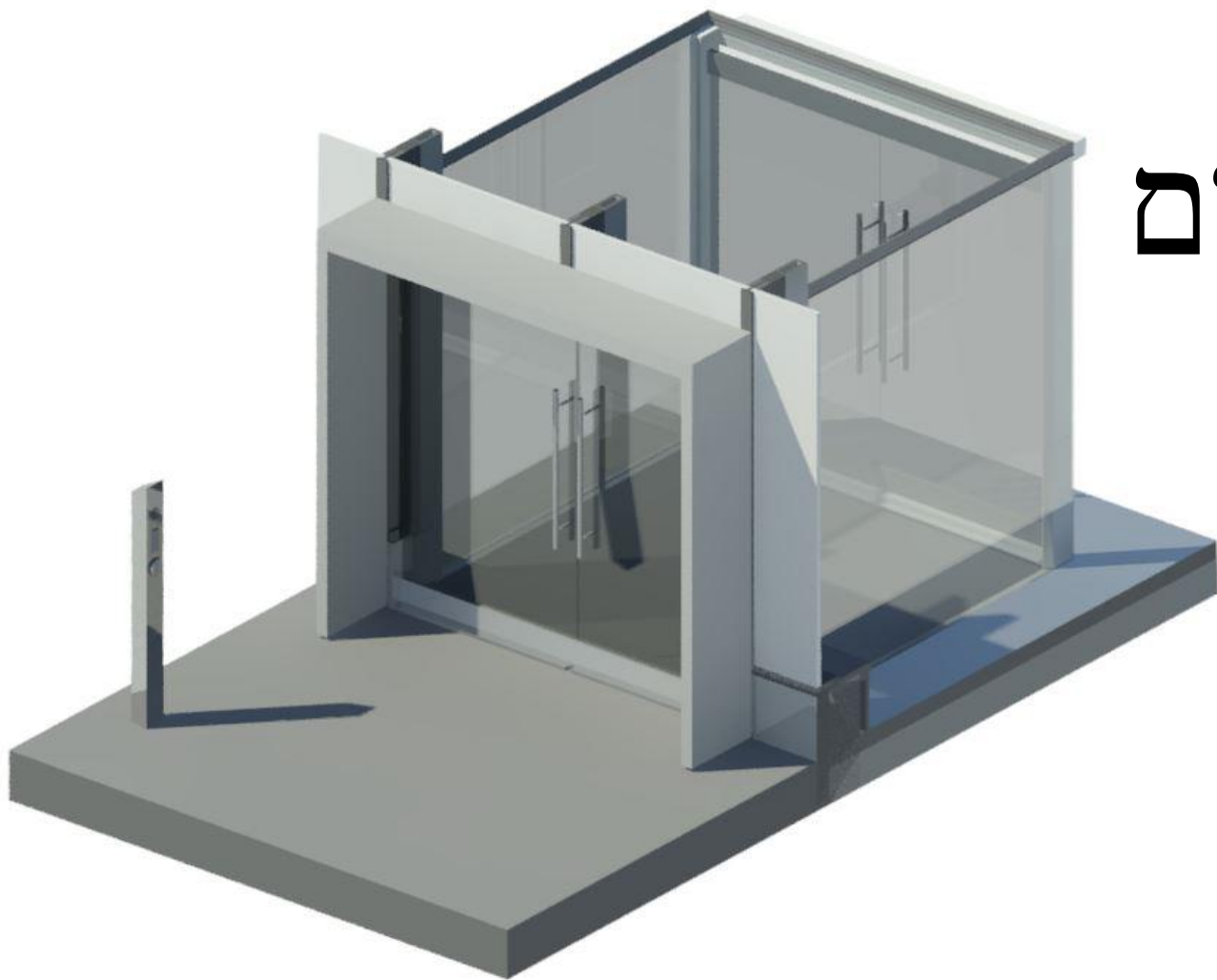
קו עליון קיר רפלקטיבי



אלמנטים רפלקטיביים שלמים לכל הגובה



כניסה – שטיח ואינטרקום



מבואת כניסה – שטיח ניגוב רגליים