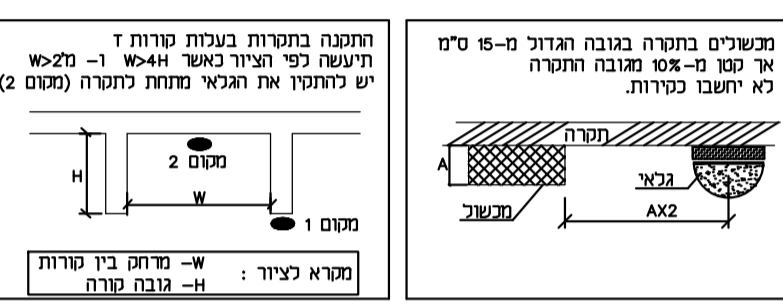


**הערות:**

- הערכת תחמושת לפי חוקי ישראל ת"י 2002 חלק 3.
- הערכת אש בביטוי האלים סוגות כדורי (איש/עניבת).
- לצורך אש/כדורי יוחתנו בגובה של 1.3-1.8 מ' מעל הקרקע.
- מבלי כבלים מפלסטיק יוחתנו חתורה או רצפה עם שורת מותנ ככ 60 ס"מ.
- כבלי מערכת המכני יעברו בתוך מכלי נפרד.
- במפויים יוחתנו סמוך לחתורה או עד גובה של 3.0 מטר מארבע.
- גלאים יוחתנו במרחק שאינו נמוך מ-0.5 מ' מקיר.
- מיטום גלאים.

סוג הגלאי	מרחק אופטי בין גלאים מס' הפרוזורים	מרחק אופטי בין גלאי לנורת מס' הפרוזורים
גלאי חום	10 מטר	4 מטר
גלאי עשן	12 מטר	6 מטר

- הערה: המרחקים המציינים הם נוסטליים, אי יתכן והמרחקים אינו ייסטו בהתאם לדרישתו של המערכת.
- לא יוחתנו גלאים במרחק המנוה מ-15 מטר מפחת מדוג אידי.
- גלאי עשן בחתורה משופעת יוחתנו אופסית (מאנכיל) בלבד.
- בפרוזורים שבחם יש חתרה דורסטיבית יוחתנו גלאים גם בחתרה האוטומטית/ביתית שמעל החתרה הדורסטיבית, כאשר גובה החלל בין החתרות הוא מעל 60 ס"מ.
- באיריות חתרה המערכת לחיך חונכית עדות (A.M) לכל המערכת.
- באיריות חתרה המערכת כדורא את החתרה החונכית לשפת.
- בחדר יוחתנו אי תמאנת וידי ומתנני מידית כמתנני וקבלי את הנוחיות.
- אם יש בחתרה סרות שגובות גדוד מ-10% מנחה.
- החלל אי לא יותר מ-0.5 מטר, יוחתנו סרות אלה מציגות מפרידות.
- נורית סימון גלאי ברצפה צפה חתונה בגובה 1.4 מטר מרצפת.



**מקרא כללי**

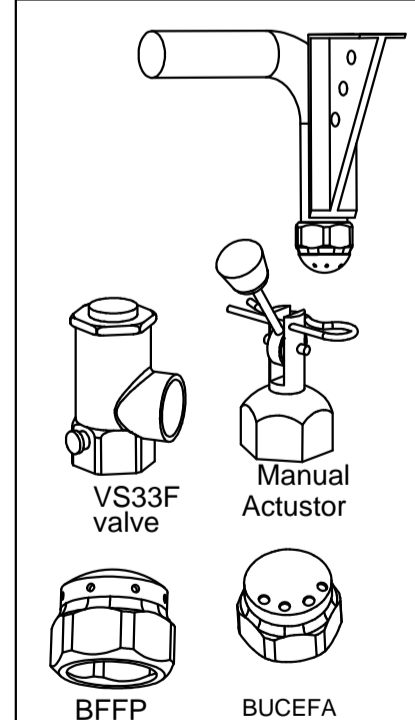
- BUCEFA נחיר פיזור 360° לחלל חודר
- BUCEFA נחיר פיזור 180° לחלל חודר עם כיוון חודרים
- BFFP נחיר פיזור 360° לריצפה צפה ומעל חתרה
- BFFP נחיר פיזור לריצפה צפה וארונות חשמל עם כיוון חודרים
- E סימון כיבוי בנו FM-200

**הערות:**

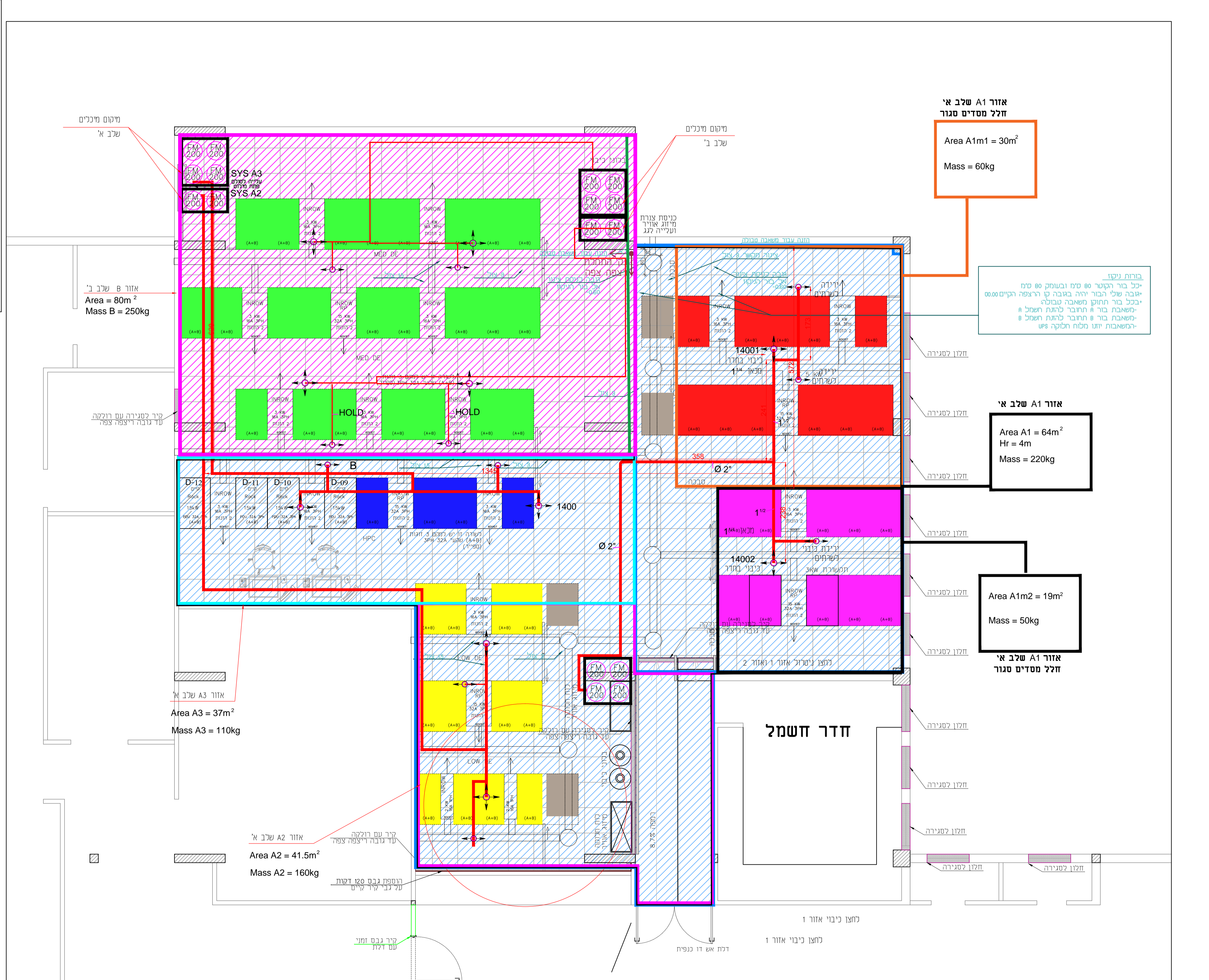
- גובה החלל המנוה מעל פני הים מ'.
- יש כדורא סגירת דלתות אוטומטית ע"י מחזיר ספיצי הפסקת מערכת איזורר חיצונית/מאגירת פתוחים אוטומטית לפני שחרור גז הכיבוי.
- יש להסביר על הנחירים את מס' הנחיר/וטרס הקודח או להשיר צגרת פתוחה בזמן החתונה.
- יש לסגור צגרת פתוחה בפסקים.
- אין להדגו סמדידות הרשמות.
- כפי חתונה הנחירים יש להשיר תכנית AS MADE באחריות כחלה הפרוייקט כדורא את האישות המרדות שמחונכנות כשפת כל חריגה יש להודיע מידית כמתנני וקבלי את הנוחיות.

**צגרת סמדיואל 40**

**אביזרים למערכת FM-200**



מרחק ממסמיל בין תחיות	מרחק ממסמיל בין תחיות
1.2	1.5
1.5	1.8
1.8	2.1
2.1	2.4
2.4	2.7
2.7	3



**אזור A1 שלב א'**  
חלל מסדיים סגור  
Area A1m1 = 30m<sup>2</sup>  
Mass = 60kg

פרחת יעקוב  
לכל בור הקוטר 80 ס"מ ובעומק 80 ס"מ יגובה שולי הבור יהיה בגובה 10 הרצפה הקיים 00.00 יכלכל בור החתונה משאבה טמבלה -משאבת בור א' מחובר לרתת חשמל א' -משאבת בור ב' מחובר לרתת חשמל א' -המשאבות יודנו מלה חתוקה UPS

**אזור A1 שלב א'**  
Area A1 = 64m<sup>2</sup>  
Hr = 4m  
Mass = 220kg

**אזור A1 שלב א'**  
חלל מסדיים סגור  
Area A1m2 = 19m<sup>2</sup>  
Mass = 50kg

**אזור A3 שלב א'**  
Area A3 = 37m<sup>2</sup>  
Mass A3 = 110kg

**אזור A2 שלב א'**  
Area A2 = 41.5m<sup>2</sup>  
Mass A2 = 160kg

**SEMO**  
Electrical Eng. LTD.  
מ"מ רכוס 1 רחמ 52462 קמ 03-6134177  
03-6134177  
E-mail: eng@semo.cc

תאריך: 30/12/2018  
דגן: הרצבל  
תכנית: UN-050-E03  
לונה

התקן מסוד: אוניברסיטת תל אביב  
נושא: חדר שרתים ראשי מרכז החישובים

תכנית: **תכנית כיבויים**

מס' סמדיורה: 0  
שם קובץ: UN-050-E03

תאריך: 30/12/2018

המבצע אחראי לבדיקת המידות ולהתאמתו במקום על המבצע לבקר את כל המידות ועל כל שעות או אי התאמה עליו להודיע מידית למתכנן