

המבצע אחראי לבידוק המידות ולהתאמתן במקום  
 על המבצע לבקר את כל המידות ועל כל טעות או אי התאמה יודיע לוחטון.  
 אין לבעז מידות על פי מדידה מהמציאות

עדכונים ושינויים (מהדורות)	
מס	תיאור
00	מסמך המוצג
01	מסמך המוצג
02	מסמך המוצג
03	מסמך המוצג
04	מסמך המוצג
05	מסמך המוצג
06	מסמך המוצג
07	מסמך המוצג
08	מסמך המוצג
09	מסמך המוצג
10	מסמך המוצג
11	מסמך המוצג
12	מסמך המוצג
13	מסמך המוצג
14	מסמך המוצג
15	מסמך המוצג
16	מסמך המוצג
17	מסמך המוצג
18	מסמך המוצג
19	מסמך המוצג
20	מסמך המוצג
21	מסמך המוצג
22	מסמך המוצג
23	מסמך המוצג
24	מסמך המוצג
25	מסמך המוצג
26	מסמך המוצג
27	מסמך המוצג
28	מסמך המוצג
29	מסמך המוצג
30	מסמך המוצג
31	מסמך המוצג
32	מסמך המוצג
33	מסמך המוצג
34	מסמך המוצג
35	מסמך המוצג
36	מסמך המוצג
37	מסמך המוצג
38	מסמך המוצג
39	מסמך המוצג
40	מסמך המוצג
41	מסמך המוצג
42	מסמך המוצג
43	מסמך המוצג
44	מסמך המוצג
45	מסמך המוצג
46	מסמך המוצג
47	מסמך המוצג
48	מסמך המוצג
49	מסמך המוצג
50	מסמך המוצג

**הערות כלליות**

1. חומרי בנייה וציפויים יהיו בלתי דליקים או בעלי סיווג דליקות מתאים בהתאם לת"י 921, 755 או בעלי עמידות נדרשת לפי ת"י 931 מערכות כיבוי אש יהיו בהתאם להנחיות יועץ בטיחות.
2. על מבצע העבודה לקחת מדידות בשטח ולהוציא שרטוטי ביצוע לאישור האדריכל.

**לובי שרמן**

**התכנים**

**AG.1**

TLV-04 1:25  
 קנה מידה  
 00 27.12.2022  
 המדידה

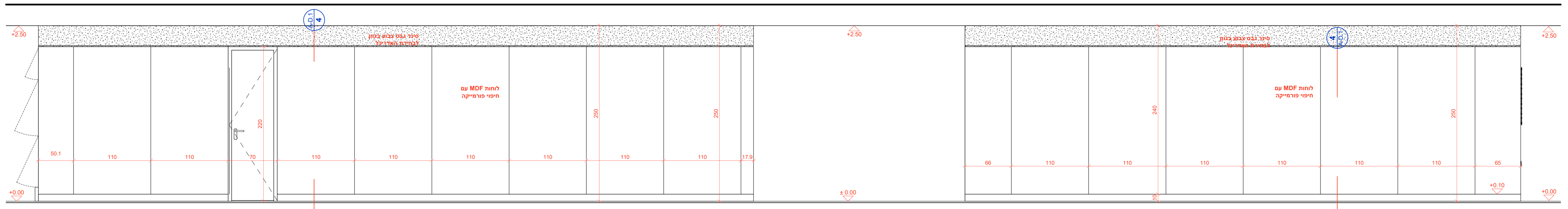
לעינו  לאישור  למכרז  לביצוע

**פוטש potash**  
 אדריכלים architects

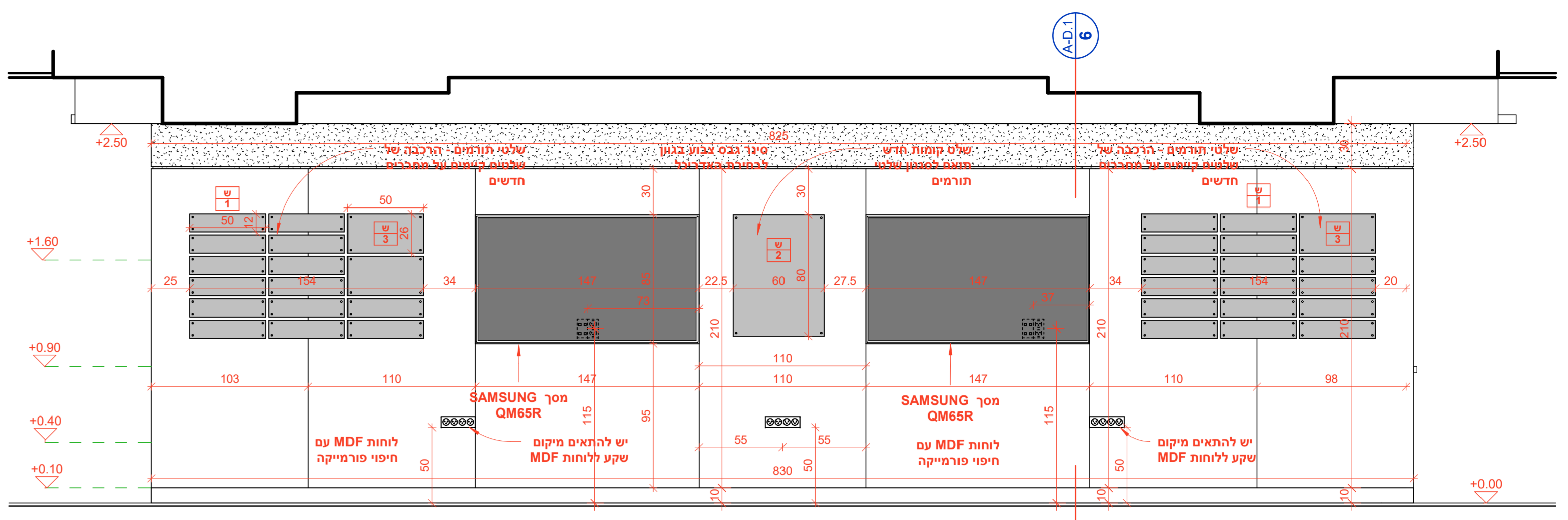
Prof. Shor et. Tel-Aviv 6296107  
 tel. +972 (3) 546 3527 potash@potash-arch.com  
 fax. +972 (3) 604 1312 www.potash-arch.com

הספקי:  
 אי"מ נמרוד רגב אי"מ קרין קוזלובסקי  
 שורטס ע"י אשור ע"י אי"מ נמרוד רגב אי"מ קרין קוזלובסקי

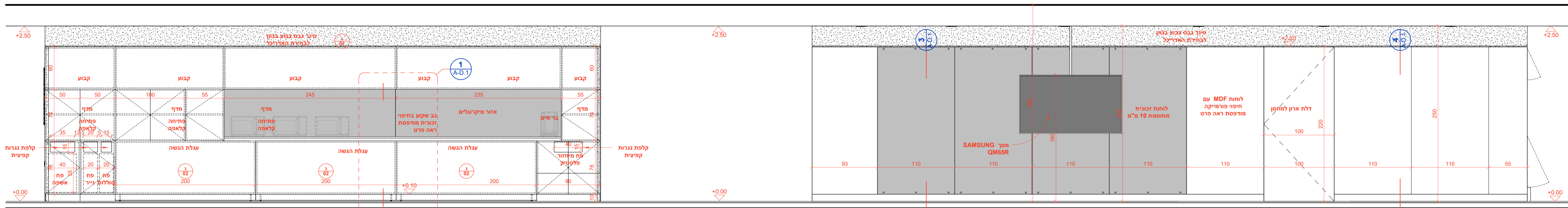
AutoCAD Docs\TLV\_04 Sherman Lobby\TLV\_04.A.01.rvt



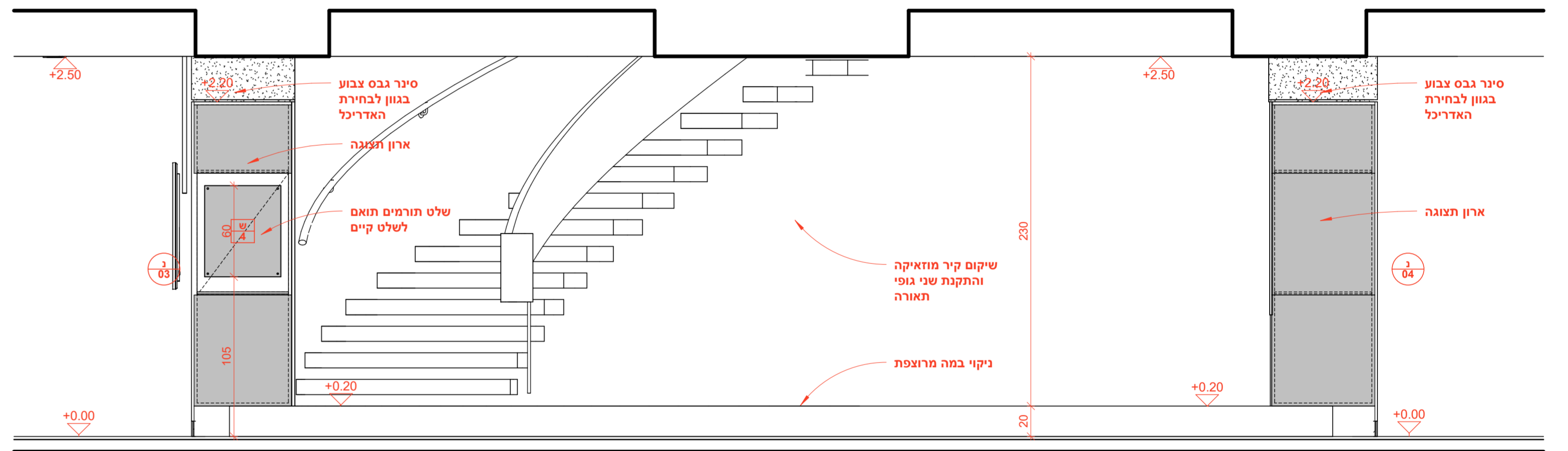
**חתך B-B**  
1 : 25



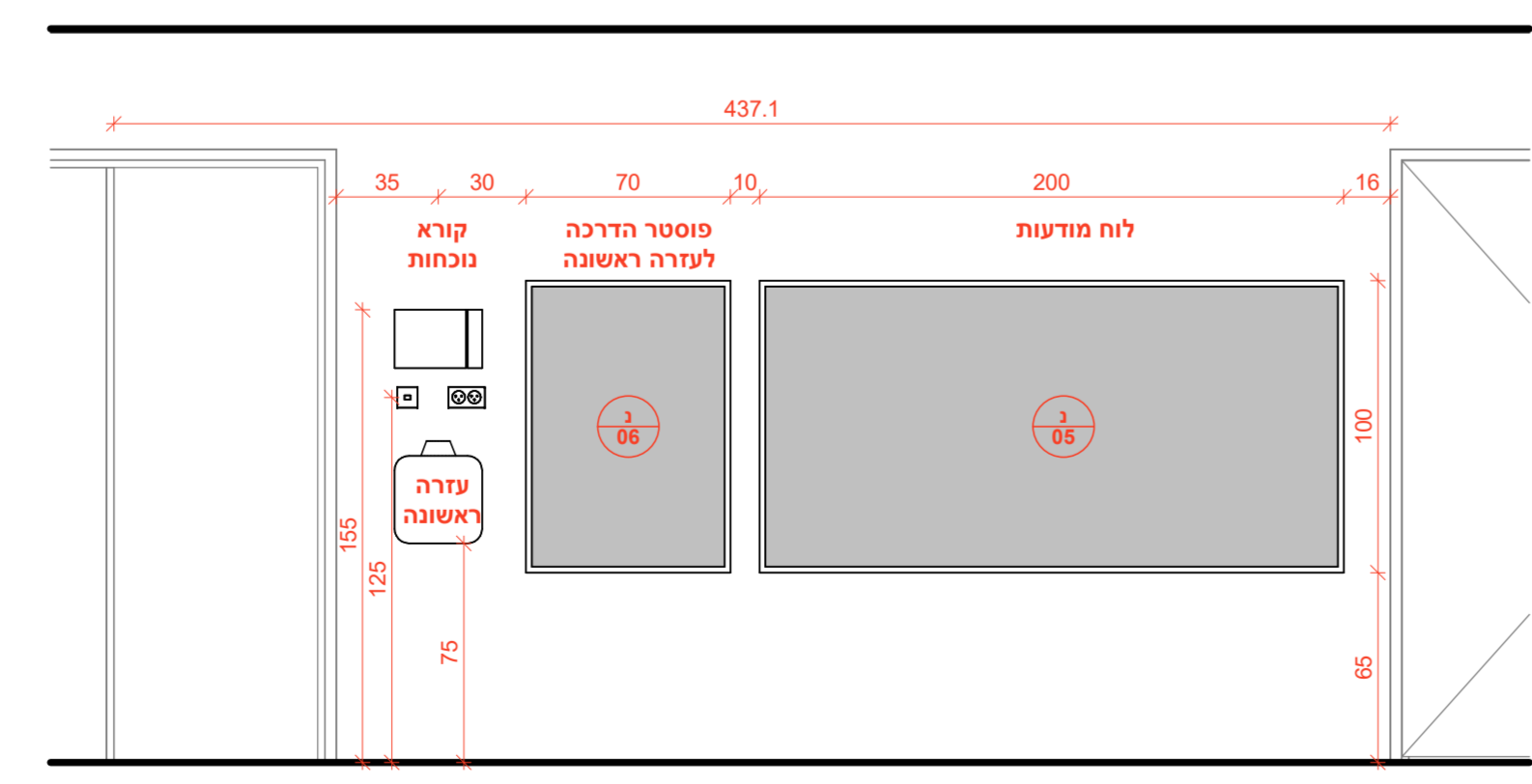
**חתך A-A**  
1 : 25



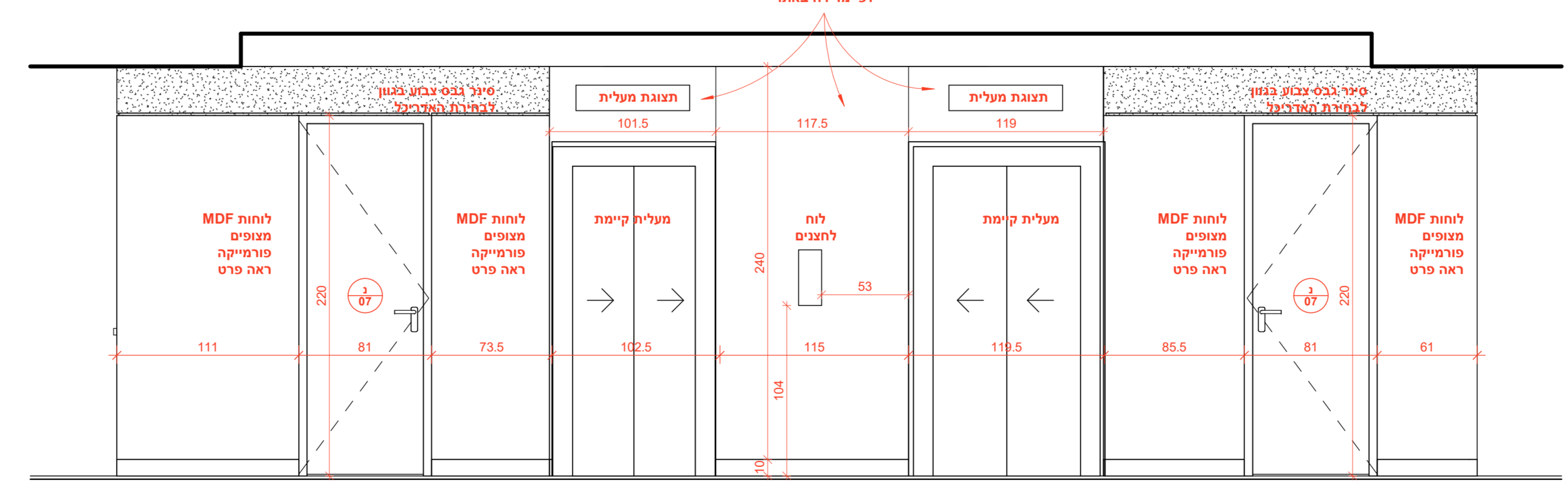
**חתך D-D**  
1 : 25



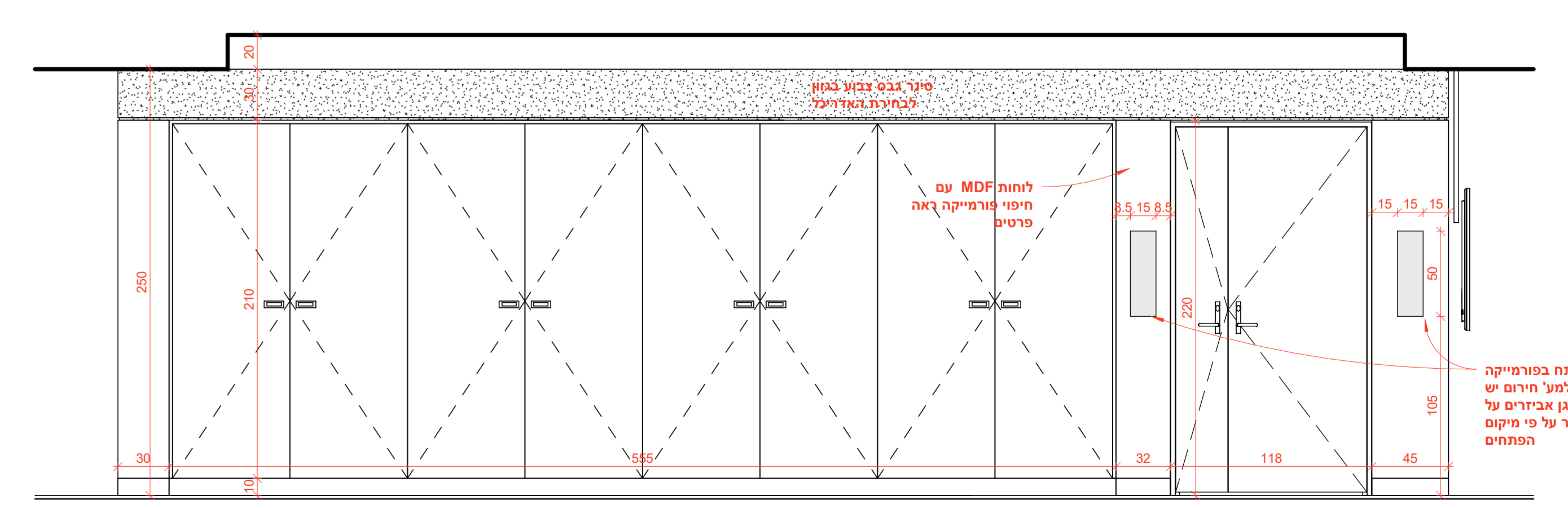
**חתך C-C**  
1 : 25



**חתך א-א**  
1 : 25



**חתך F-F**  
1 : 25



**חתך E-E**  
1 : 25