

רחבת בית הכנסת
חוברת פרטים

[illegible]

רשימת פרטים

- פ 1 ריצוף אבן פרופידו במפגש עם גינן
- פ 1.1 ריצוף- צורת הנחת אבן פרופידו
- פ 2 מדרגות-אבן גרניט
- פ 3 ספסל בטון בחיפוי אבן ועץ
- פ 4 מאחז יד ברמפה
- פ 5 קיר בטון בחיפוי אבן גרניט
- פ 6 מכסה לשוחה כפולה
- פ 7 פתח ניקוז
- פ 8 ספסל ישיבה
- פ 9 אשפתון
- פ 10 מסמרות מישושיות

מהדורה:



צור וולף אדריכלי נוף
zur wolf landscape architects

e. office@zur-wolf.com

תכנית:

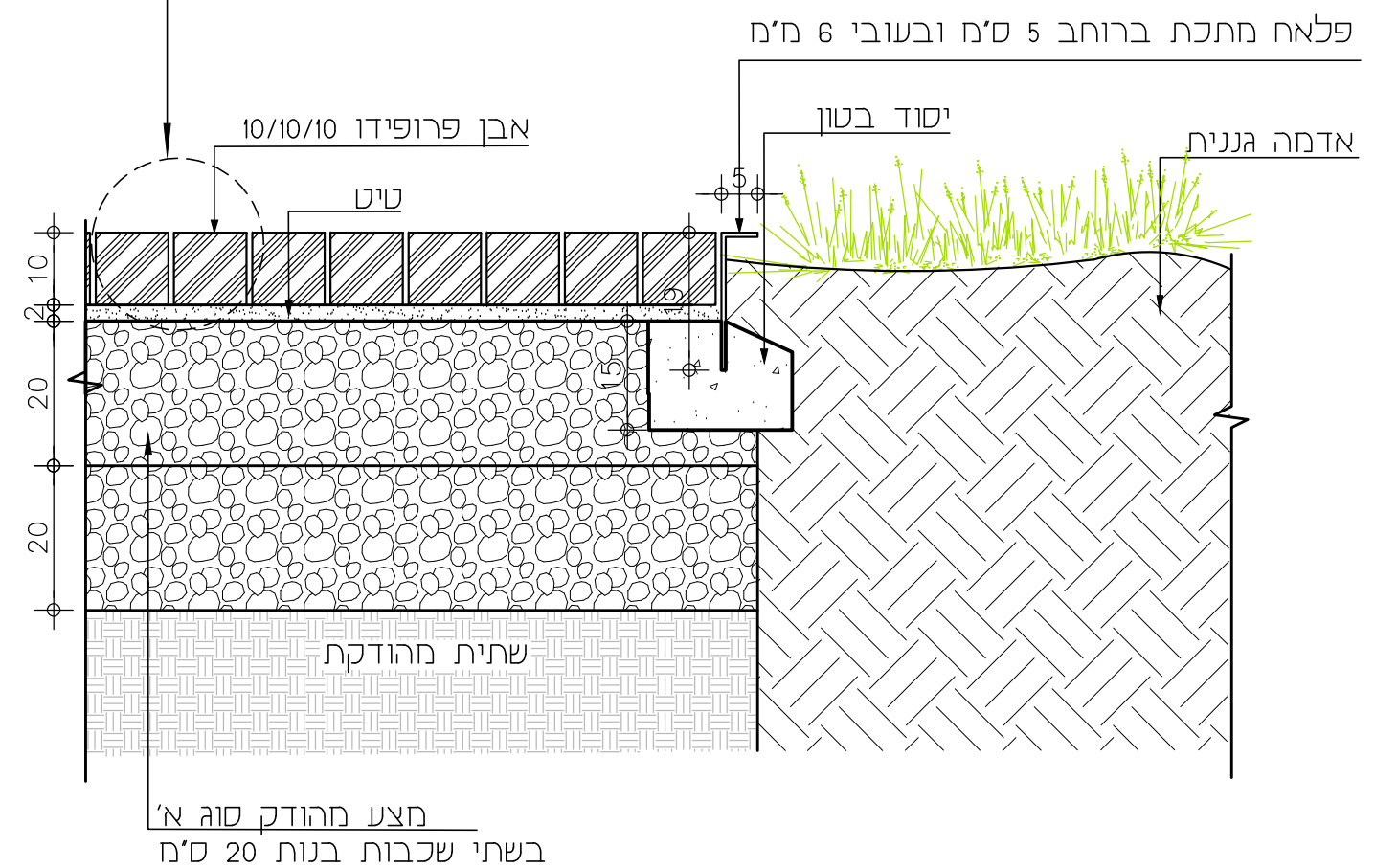
רחבת בית הכנסת

פרט:

תוכן עיניינים

21.2.2018

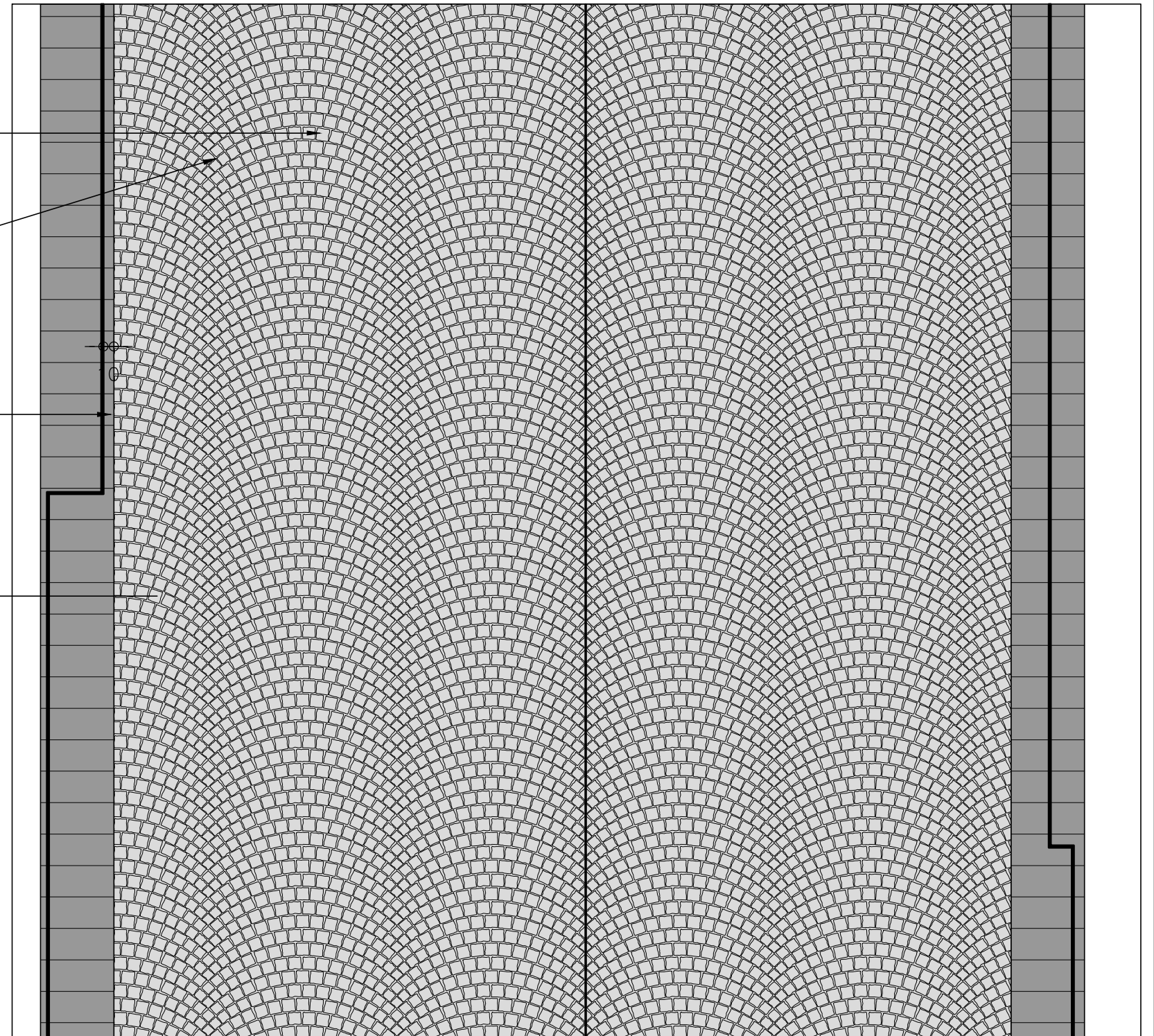
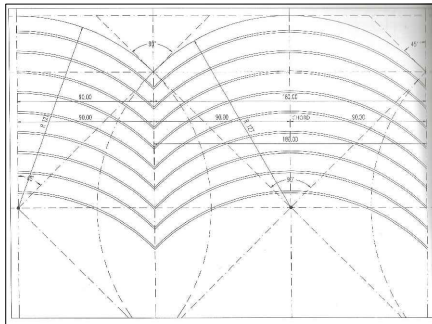
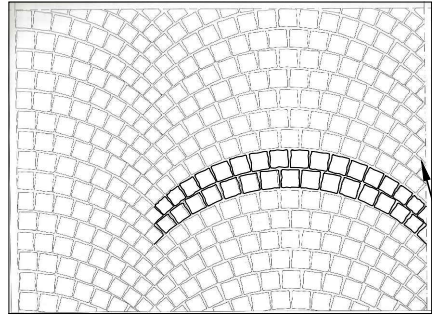
חֲתָךְ אֲדַרְיָכְלִי
קִנְיָן 1:10



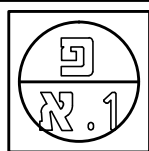
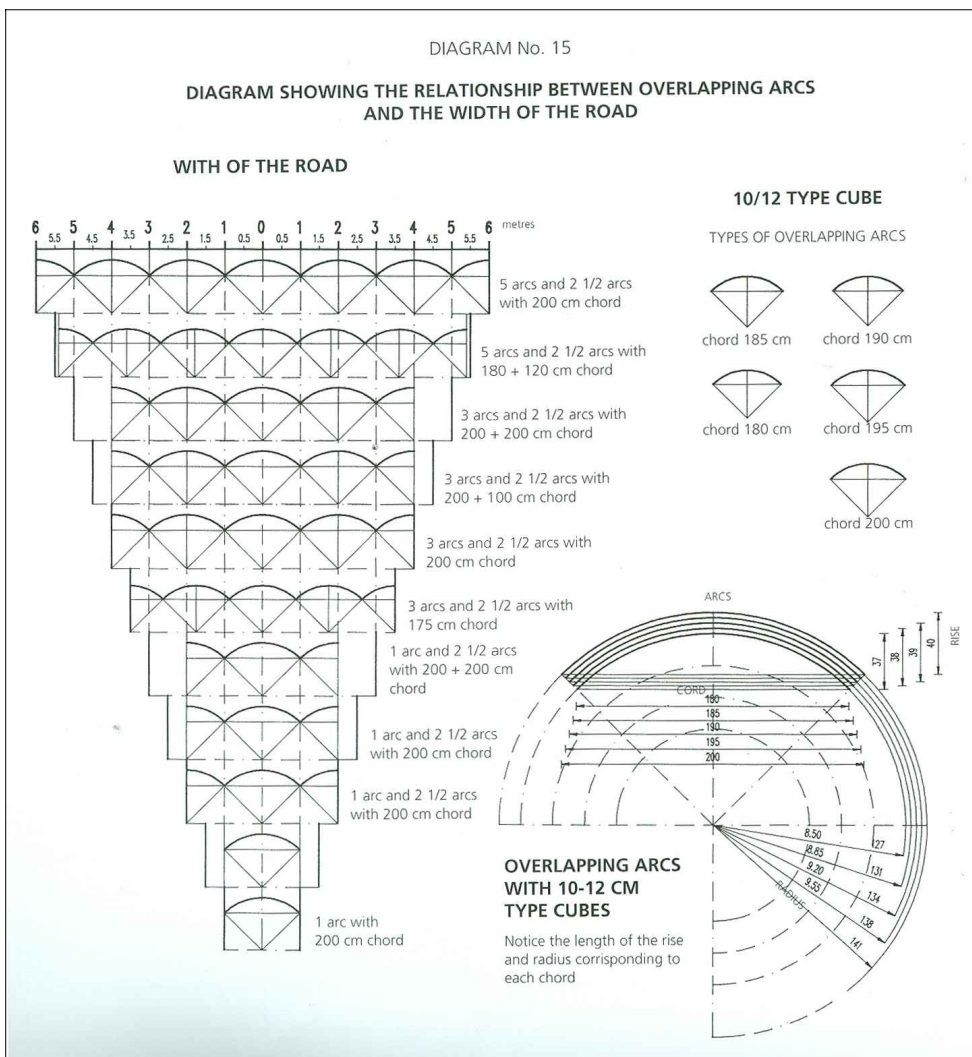
אבן פרופידו איטלקית
 קוביות 10/10/10 ס"מ
 פני האבן מנוסרות בתוספת BushHammer
 צידי האבן בביקוע טבעי
 תחתית האבן מנוסרת
 הנחת מניפה לפי פרט

פוגות שקועות 8 מ"מ רובה צמנטית
 אפורה כהה לפי דוגמא מאושרת

אבן סף כהה מידות 30x70x3 ס"מ,
 אבן מסוג גרניטובזלת 6684
 בעיבוד FLAMED מזוהרש לדרגה 1
 אישור סופי לסוג החומר ולעיבוד ע"י אדר' הנרף
 לאחר ביצוע קטע כדוגמא



חבט על
 קנ"ח 1:50



21.2.2018

ריצוף - צורת הנחת אבן פרופידו

פרט:

תכנית:
 רחבת בית הכנסת

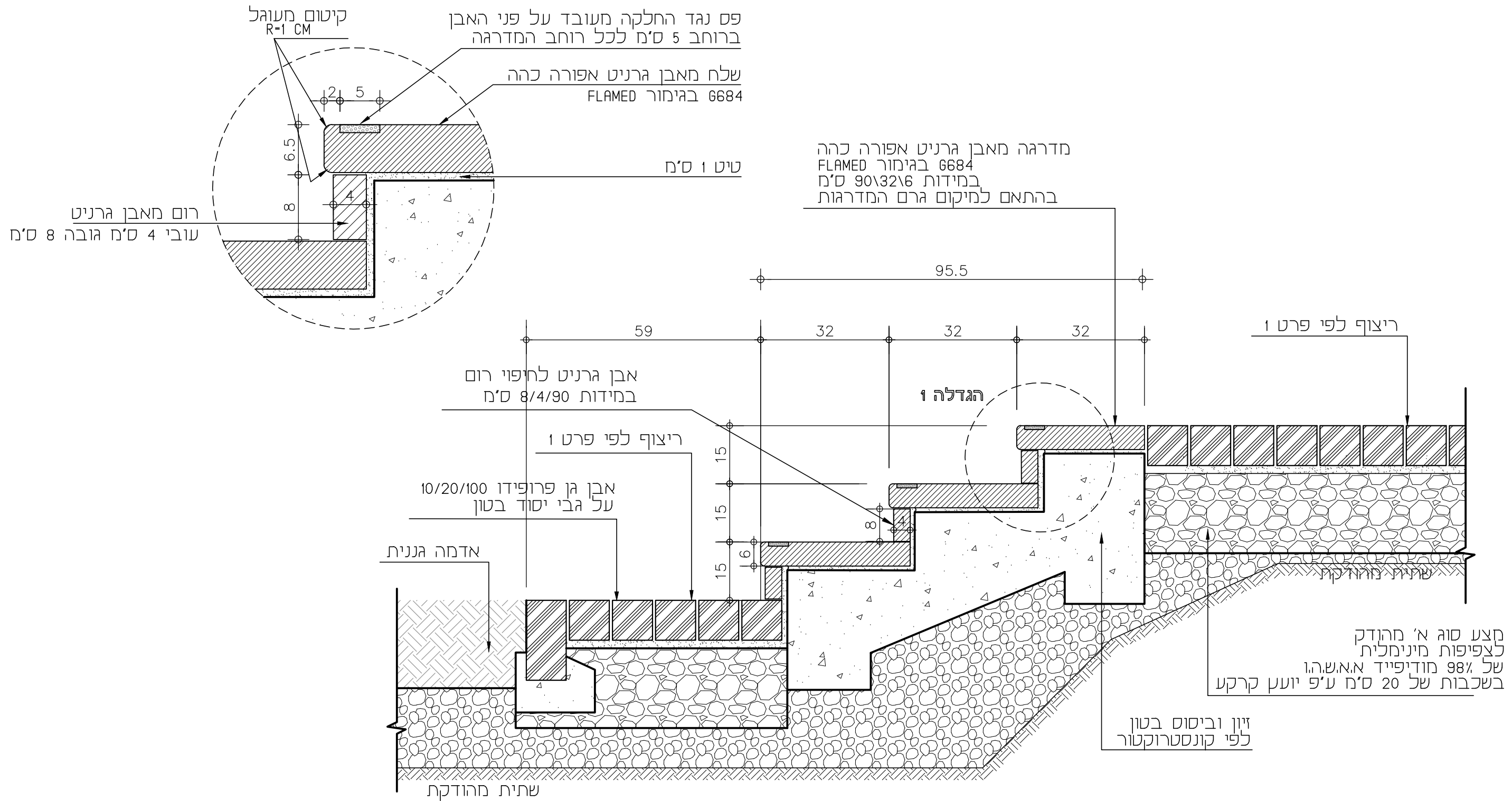


e. office@zur-wolf.com

צור וולף אדריכלי נוף
 zur wolf landscape architects

מהדורה:

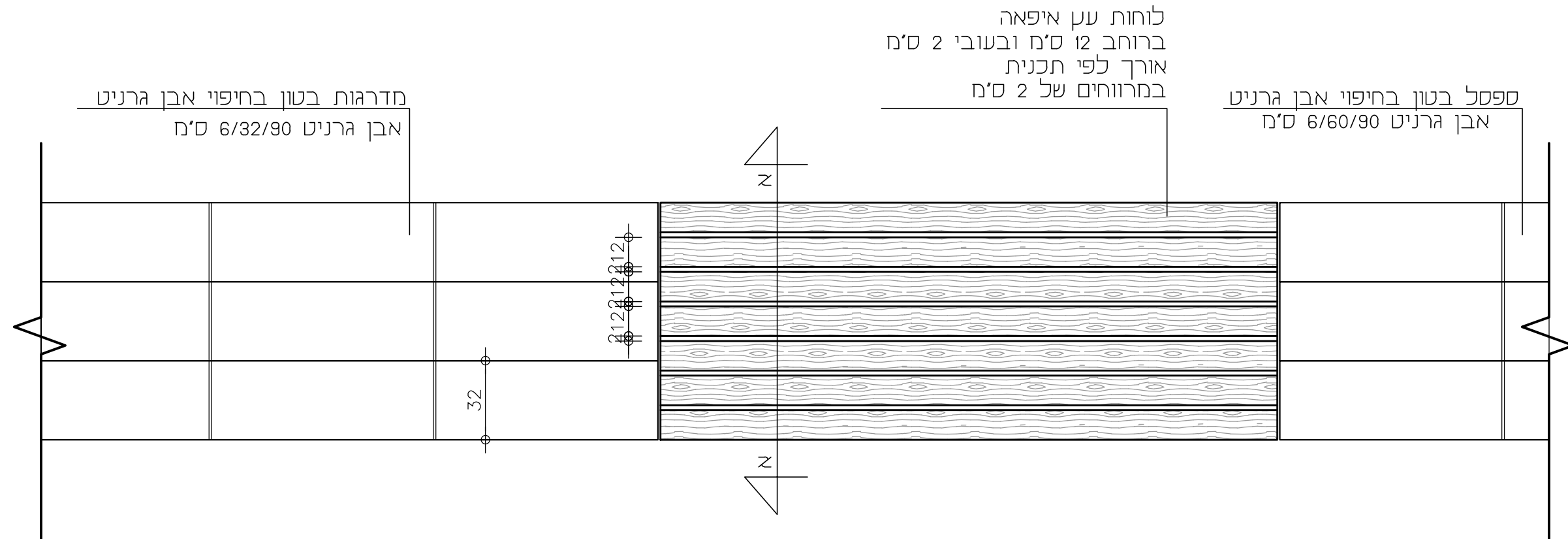




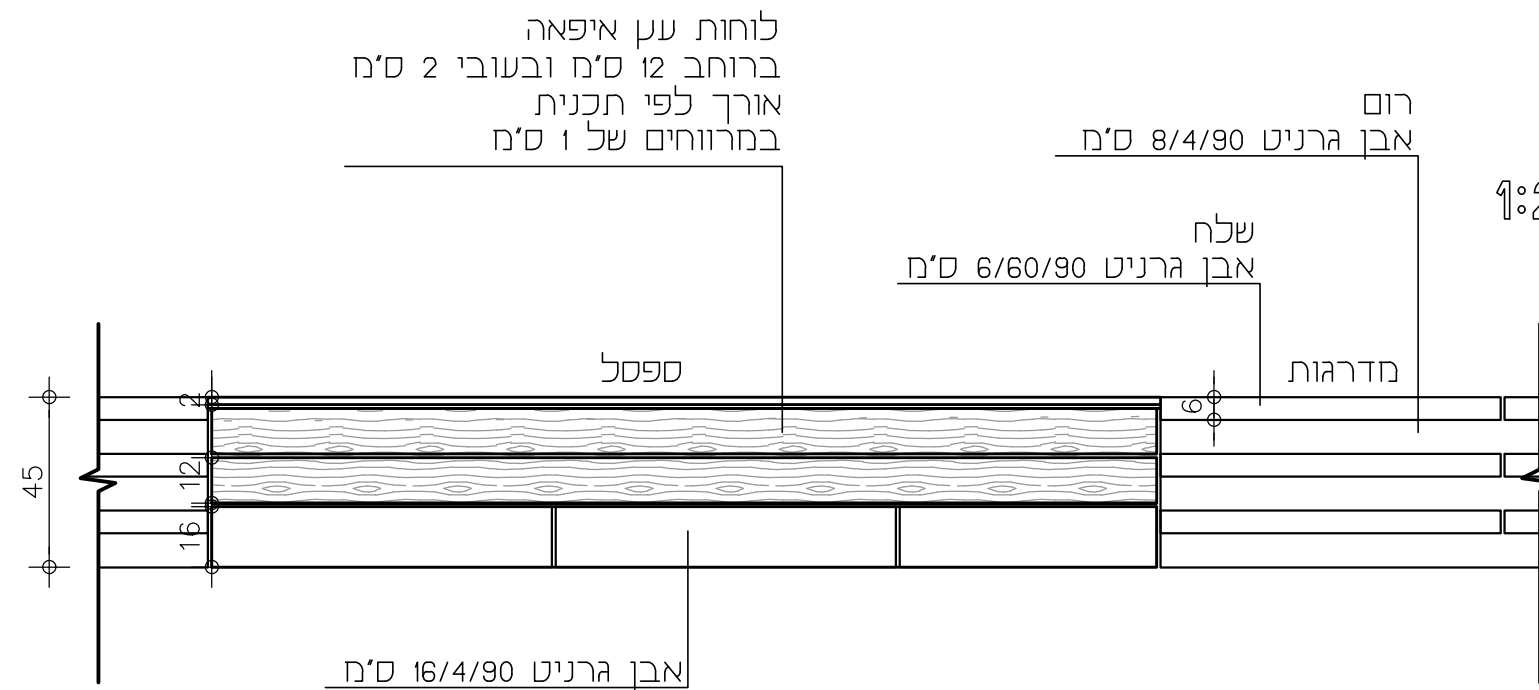
הערות:

1. על הקבלן להביא דוגמא לאישור האדריכל לפני הזמנת האבן.
2. כל האבנים תהיינה שלמות, ללא סדקים או פגמים העלולים להשפיע על חוזק או מראה האבן.
3. מידות האורך והרוחב של האבנים תהיינה מדויקות לפי פרטים ומפרט ובסטיות שלא יעלו על 1 מ"מ.
4. אין להשתמש באבנים קטנות מ-20 ס"מ לצורך השלמות.
5. עיבוד האבן יעמוד בתקני הבטיחות והנחיות, ויהיה בעל מקדם החלקה מתאים.

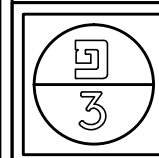
תכנית קנ"מ 1:20



חזית קנ"מ 1:20



הערות:
1. אורך ומיקום לוחות העץ יהיו לפי תכנית.



21.2.2018

ספסל בטון בחיפוי עץ איפאה ואבן גרניט

פרט:

רחבת בית הכנסת

תכנית:



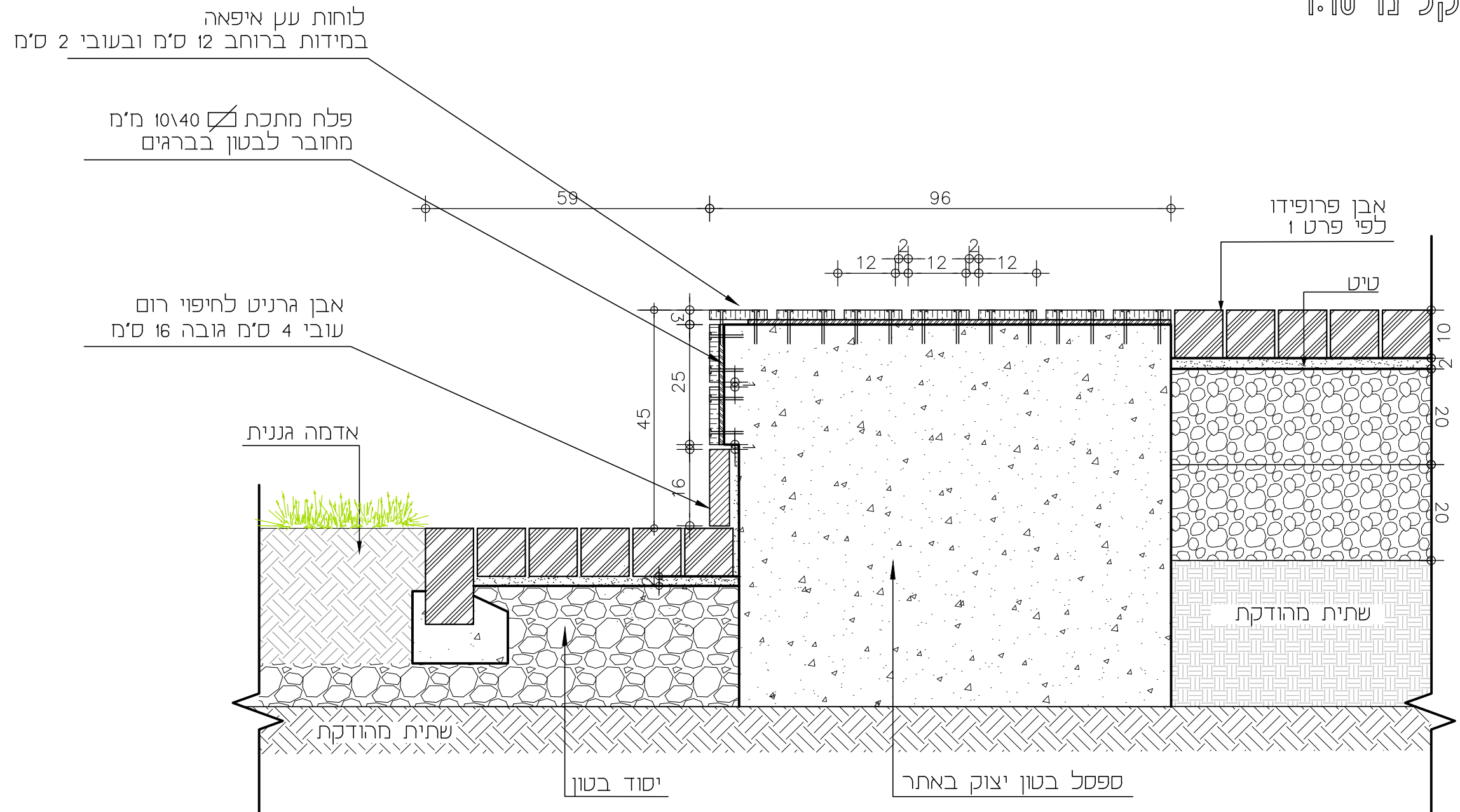
צור וולף אדריכלי נוף
zur wolf landscape architects

e. office@zur-wolf.com

מהדורה:



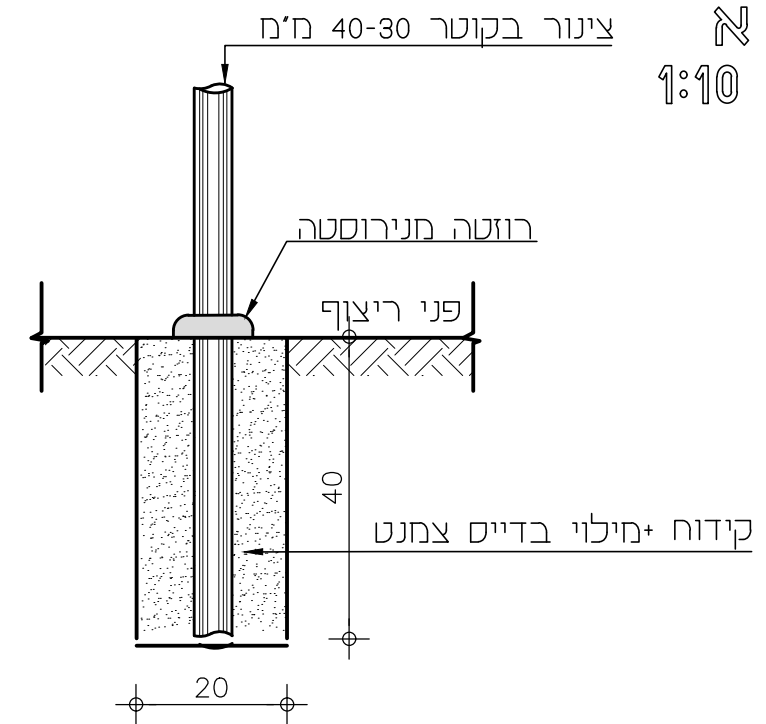
חתך טיפוס א-א
קנ"ח 1:10



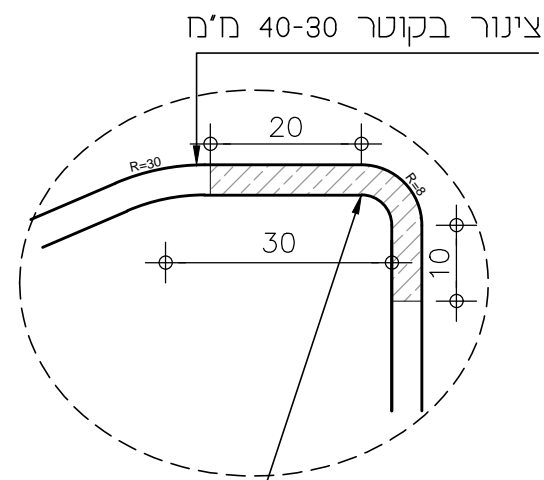
הערות:

1. כל חלקי המתכת יהיו מגלוונים וצבועים בצבע יסוד. צבע גמר לפי בחירת האדריכל (מסוג המרייט או ש"ע).
2. חלקי העץ יהיו צבועים בביץ בגוון לפי בחירת האדריכל ובשכבת לק להגנה. (אם יוחלט על גמר טבעי על העץ לעבור אמפרגנציה).
3. כל הריתוכים יהיו אחידים וללא הפסקות
4. הכבלים והמחברים יהיו נירוסטה ואו מגלוונים.

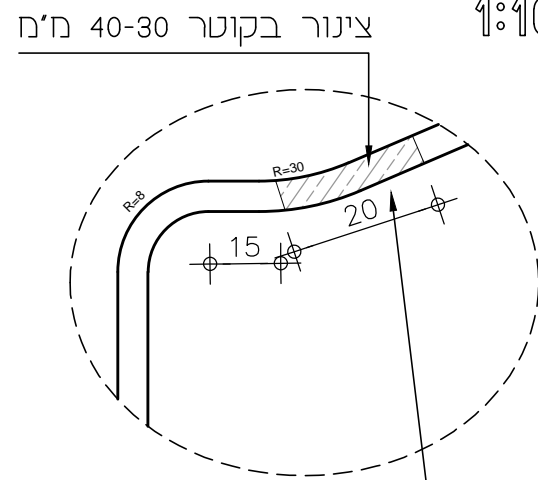
פרט א
קנ"מ 1:10



פרט ב
קנ"מ 1:10

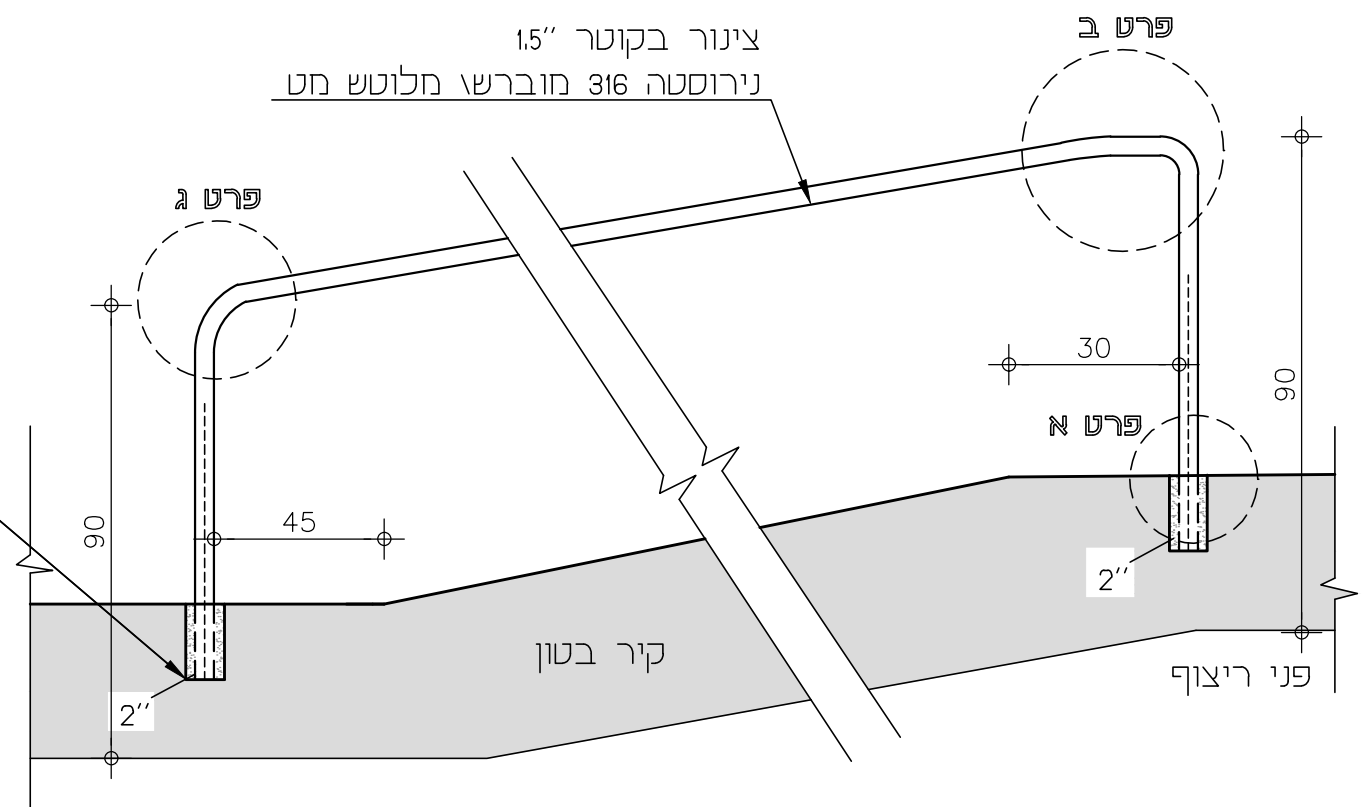


פרט ג
קנ"מ 1:10



צביעת המקטע בגוון
בעל ניגוד חזותי למאחז יד

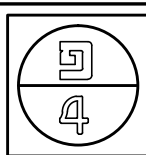
חתך עקרוני ברמפה 1:20



קידוח + עיגון
באפוקסי דוקומפוננטי

הערות:

1. כל הריתוכים יהיו היקפיים, מלאים ומלוטשים היטב.
2. כל חלקי המתכת מגולוונים בחום לעובי 80 מיקרון.
3. צביעה בשיטה אלקטרוסטטית בעובי 80 מיקרון לפחות בגוון לפי בחירת אדריכל.
4. לפני תחילת היצור, על המבצע לקחת מידות במקום.
5. על המאחז לעמוד בתקני נגישות.



21.2.2018

מאחז יד ברמפה

פרט:

תכנית: רחבת בית הכנסת



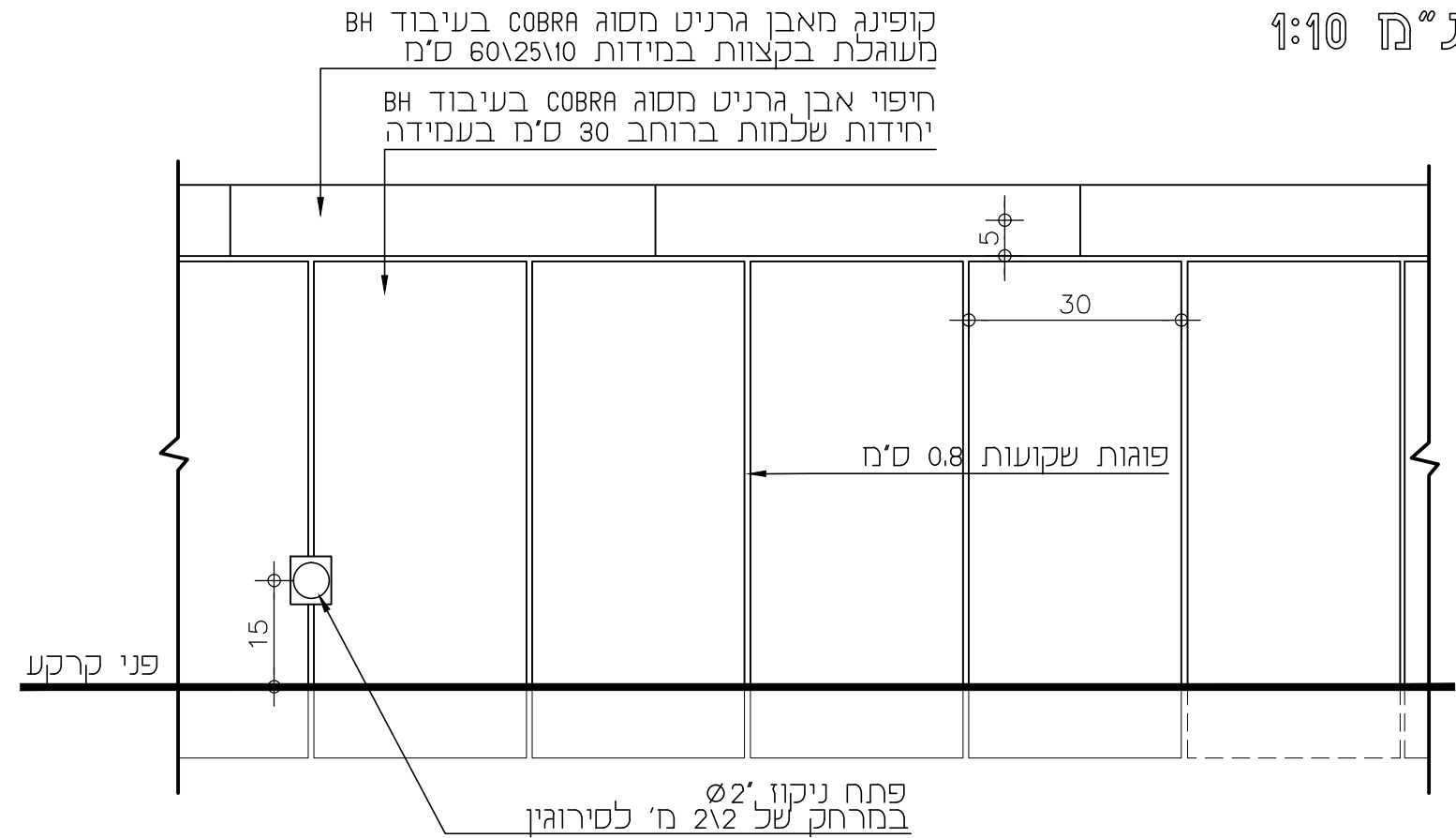
צור וולף אדריכלי נוף
zur wolf landscape architects

e. office@zur-wolf.com

מהדורה:



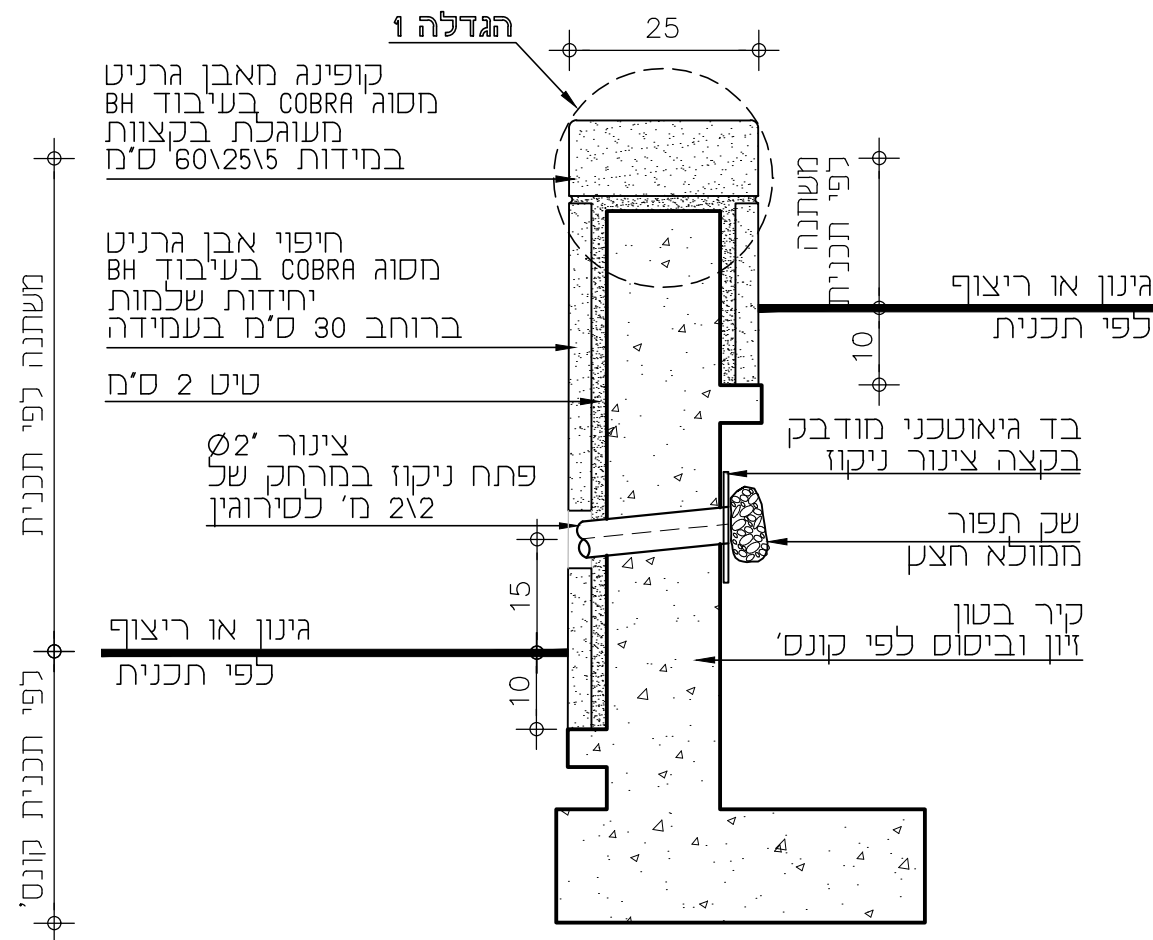
קטע חזית קנ"מ 1:10



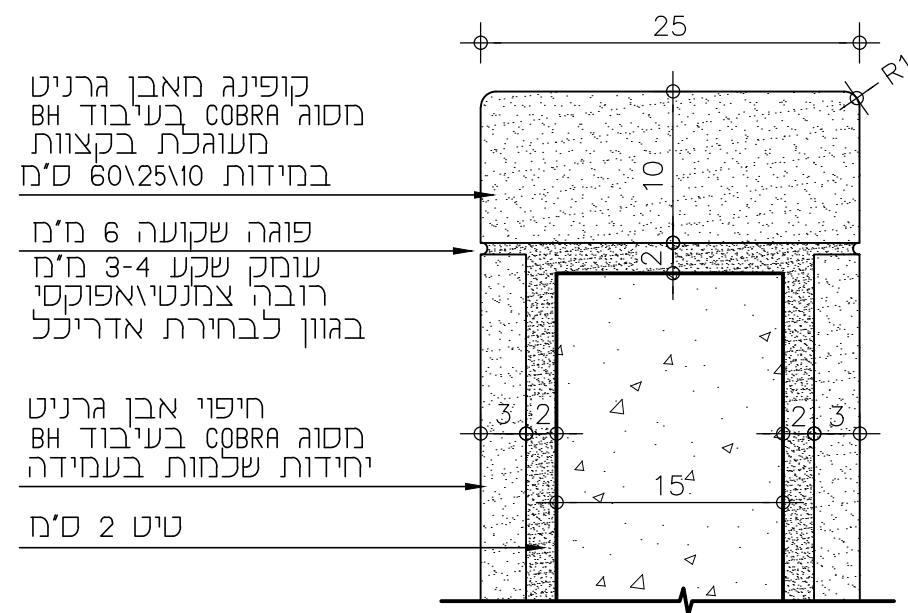
חבט על קנ"מ 1:10



חתך קנ"מ 1:10



הגדלה 1 קנ"מ 1:5



הערות:

1. על הקבלן להביא דוגמא לאישור האדריכל לפני הזמנת האבן.
2. כל האבנים יעמדו בתקן הישראלי לאבן טבעית לחיפוי ת"י 2378.
3. כל האבנים תהיינה שלמות, ללא סדקים או פגמים העלולים להשפיע על חוזק או מראה האבן.
4. מידות האורך והרוחב של האבנים תהיינה מדויקות לפי פרטים ומפרט ובסטיות שלא יעלו על 1 מ"מ.
5. יש לבצע בשטח קטע לדוגמא בגודל 2x מ' לאישור האדריכל.
6. תפרי התפשטות לפי הנחיות קונסטרוקטור.
7. יש לבצע הגנה על האבן בשכבת סיכר נייטרלי מסוג KERASTONE או ש"ע.

פרט:

תכנית:

רחבת בית הכנסת

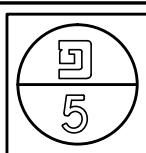
קיר בטון בחיפוי אבן גרניט

zur wolf

צור וולף אדריכלי נוף
zur wolf landscape architects

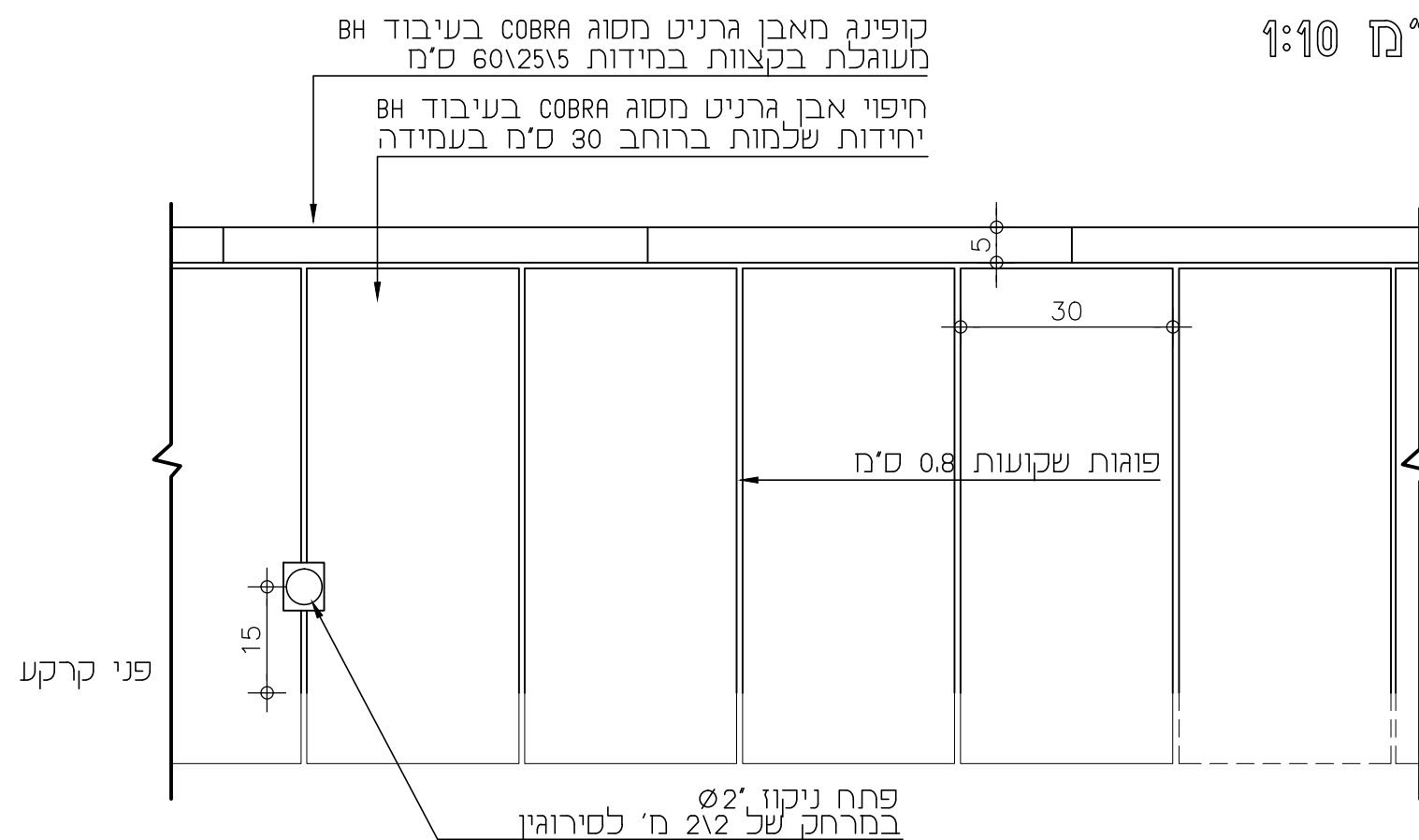
e. office@zur-wolf.com

מהדורה:

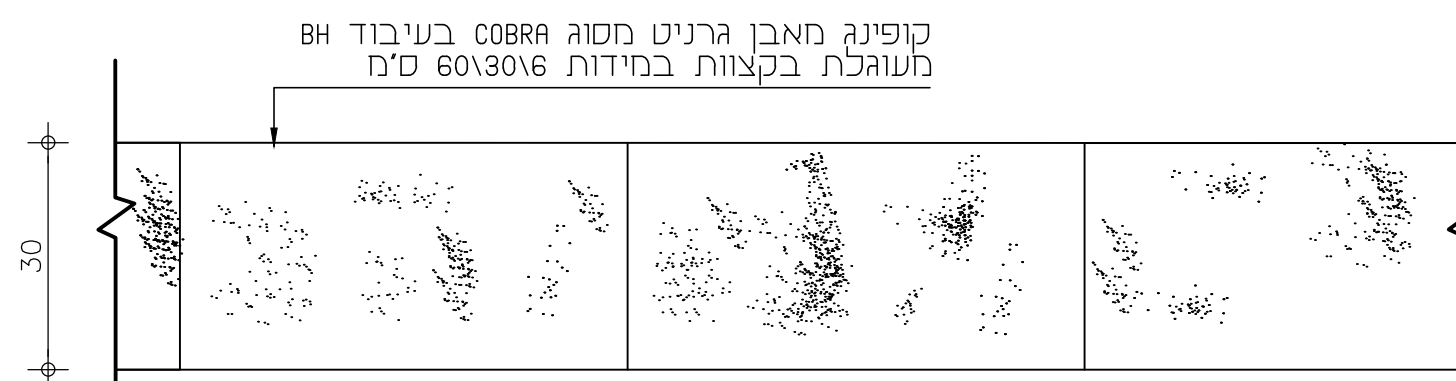


21.2.2018

קטע חזית קנ"מ 1:10



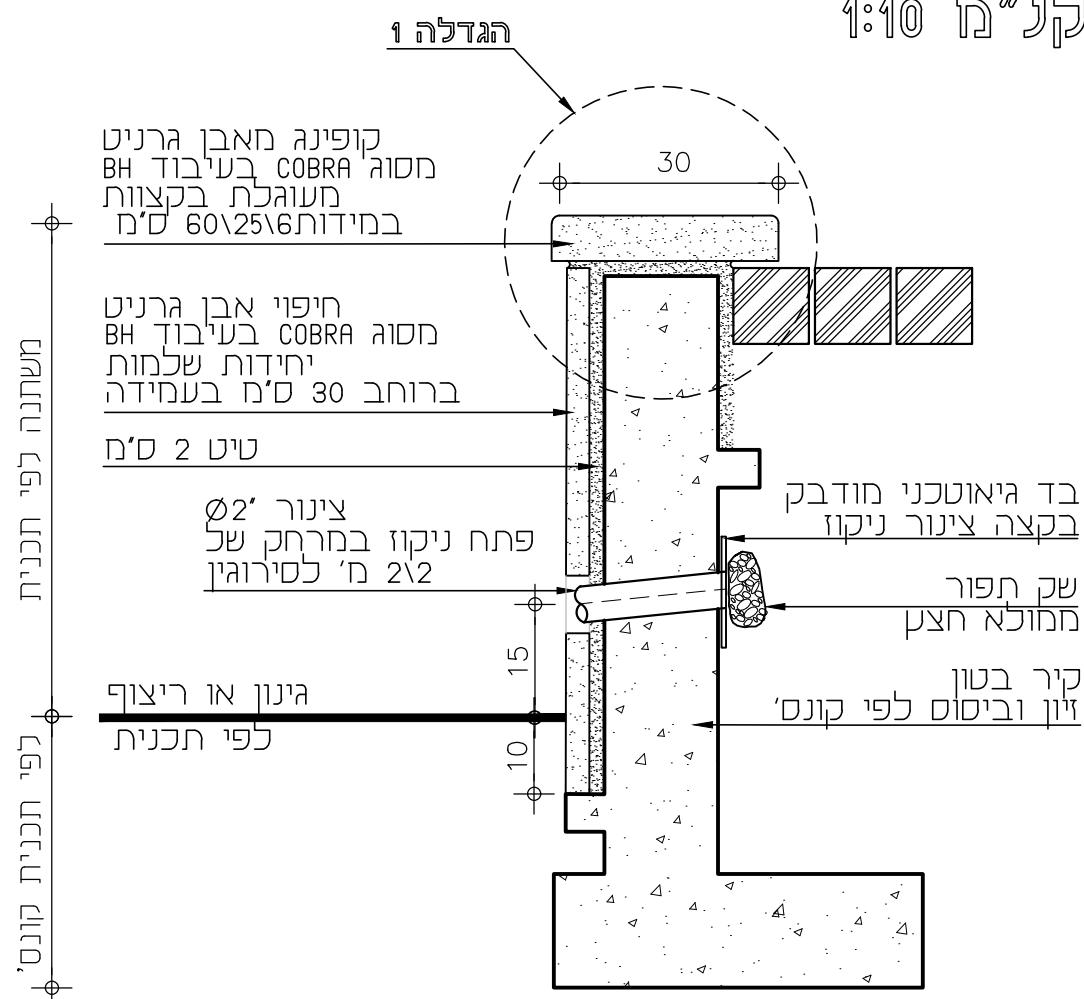
חבט על קנ"מ 1:10



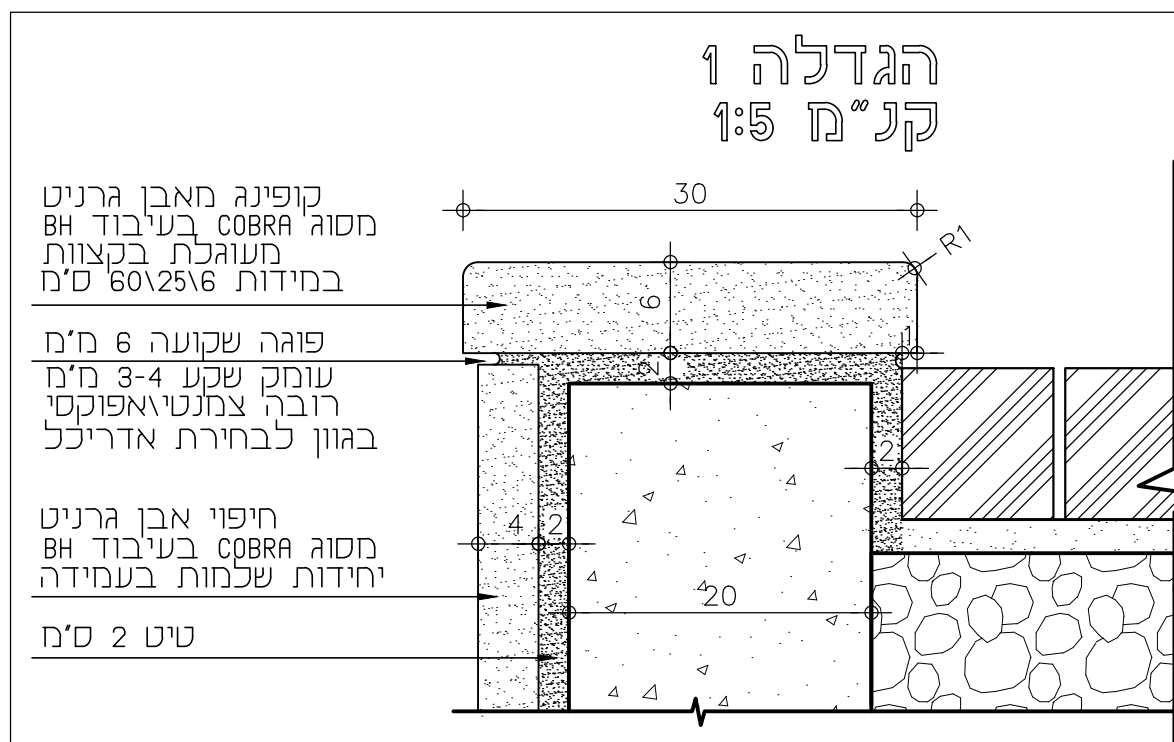
הערות:

1. על הקבלן להביא דוגמא לאישור האדריכל לפני הזמנת האבן.
2. כל האבנים יעמדו בתקן הישראלי לאבן טבעית לחיפוי ת"י 2378.
3. כל האבנים תהיינה שלמות, ללא סדקים או פגמים העלולים להשפיע על חוזק או מראה האבן.
4. מידות האורך והרוחב של האבנים תהיינה מדויקות לפי פרטים ומפרט ובסטיות שלא יעלו על 1 מ"מ.
5. יש לבצע בשטח קטע לדוגמא בגודל 2x מ' לאישור האדריכל.
6. תפרי התפשטות לפי הנחיות קונסטרוקטור.
7. יש לבצע הגנה על האבן בשכבת סילר נייטרלי מסוג KERASTONE או ש"ע.

חתך קנ"מ 1:10



הגדלה 1 קנ"מ 1:5



קיר בטון בחיפוי אבן גרניט
חיבור לריצוף באבן פרופידו

פרט:

תכנית:
רחבת בית הכנסת

צור וולף אדריכלי נוף

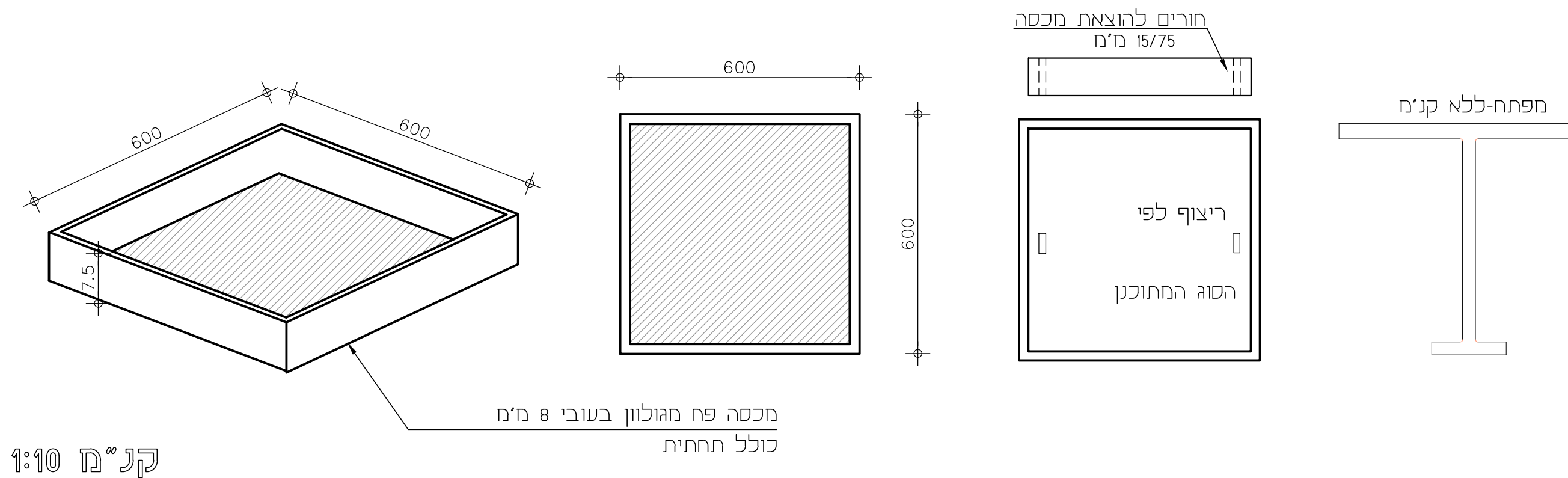
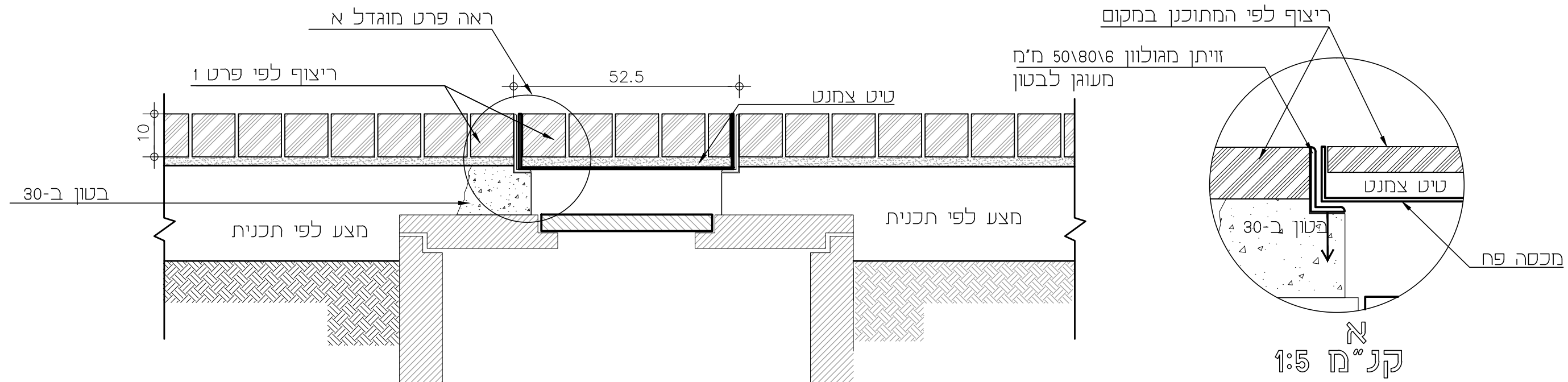
zur wolf landscape architects

e. office@zur-wolf.com

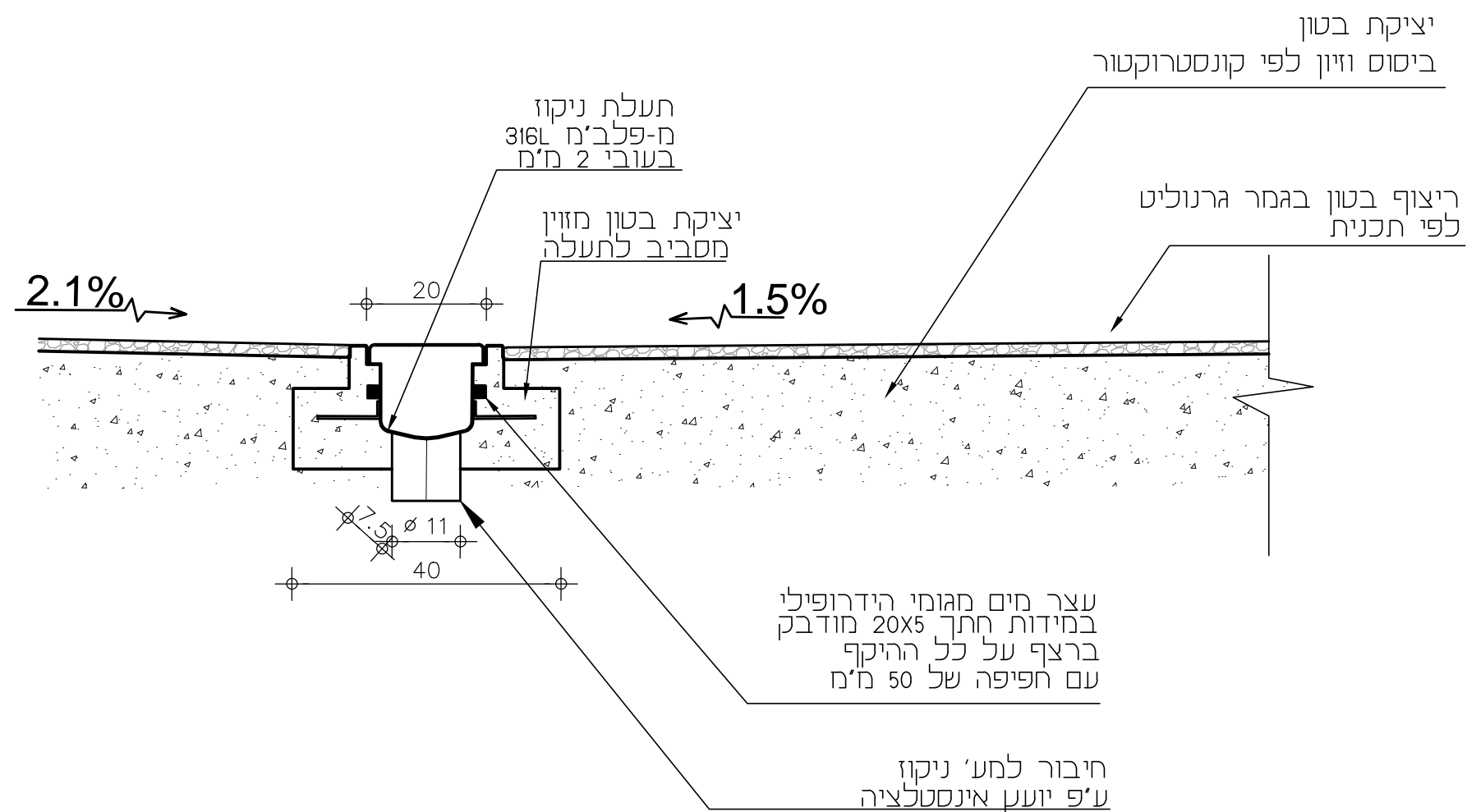
מהדורה:



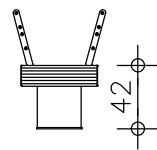
21.2.2018



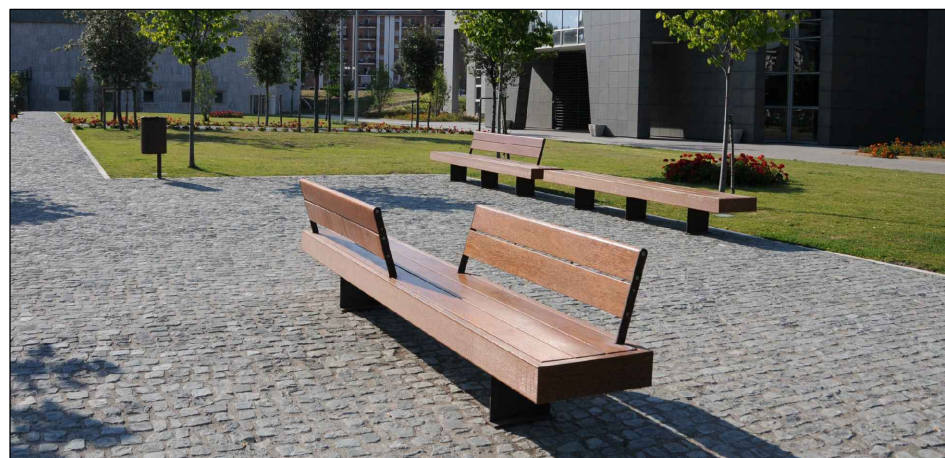
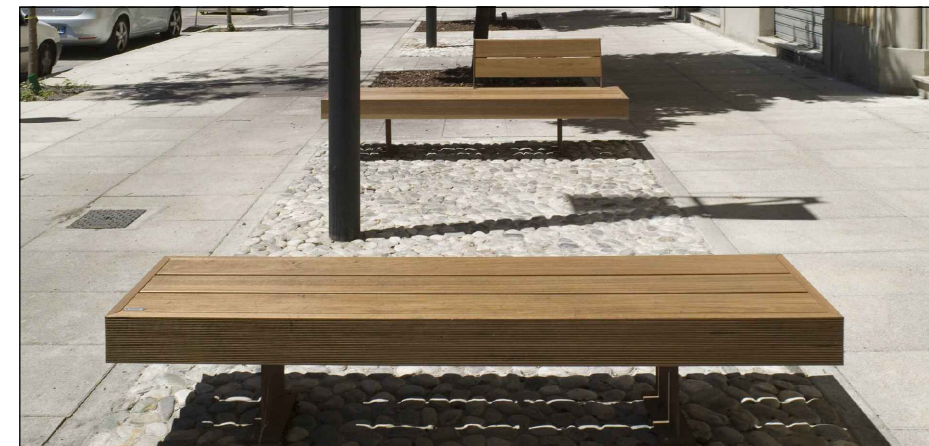
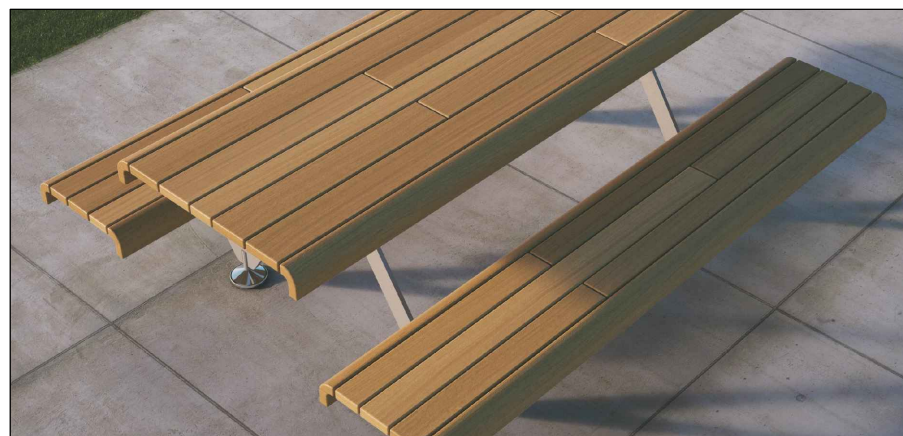
חתך קנ"מ 1:10



Technical drawing of a three-part metal railing system. The drawing includes a side elevation and three top-down views. The side elevation shows a height of 78.5. The top-down views show lengths of 307.5, 307.5, and 207.5, and widths of 50.5, 50.5, and 50.5 respectively. The railing consists of three horizontal bars supported by vertical posts.

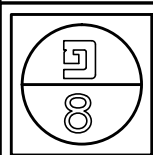


Technical drawing of a rectangular panel showing two views: a side view and a front view. The side view (top) shows a thickness of 42. The front view (bottom) shows a width of 307.5 and a height of 79.5. The panel has a decorative border and horizontal lines.

[illegible]

1. ספסלי ישיבה ושולחן חוק של חברת 'מטאלקו' או ש"ע
2. לפי מפרט
3. גוון צבע לבחירת האדר'

POS	CODICE	DESCRIZIONE	TAGLIO	Q
1	895010	SEDUTA PIANA - PIANO TAVOLO		
2	7027741-A	ASSIEME SUPPORTO	-	
3	895010	SEDUTA STRETTA	-	
4	462090	ASSIEME RINFORZO PIEDINI	-	
5	462090	PIEDINO	-	
6	4605300	SPESACRE IN PLASTICA PER PEDANO	-	
7	884680	VITE T50X UNO50Z INDI M6X10	-	
8	8409540	ROSETTA PIANA UNO50Z INDI M6	-	
9	8409080	VITE T10X UNO50Z INDI M6x6	-	
10	849430	ETICHETTA ALLUMINIO M6X6	-	

[illegible]

21.2.2018

ספסל ישיבה

רחבת בית הכנסת



צור וולף אדריכלי נוף
zur wolf landscape architects

e. office@zur-wolf.com

1

מסמרות מישושיות

מפרט טכני, מיקום והתקנה

השפה הבינלאומית מתייחסת להתקנת 25 מסמרות מישושיות במודול מרובע של 300 מ"מ.

- **כמות:** 83 יחידות במשטח 300 X 1000 מ"מ.

איפיון: פלבי"מ (304) מחוספס או פליז – קוטר 32; גובה מפני הקרקע 6, עובי "הרגל" 6 ואורכה 20 מ"מ.

- **מיקום והתקנה:** מקדח (6 מ"מ), פטיש גומי ודבק אפוקסי (יש להתאים את הדבק לסוג משטח ההתקנה) + שבלונה.

המחשת התקנה – 300X300

