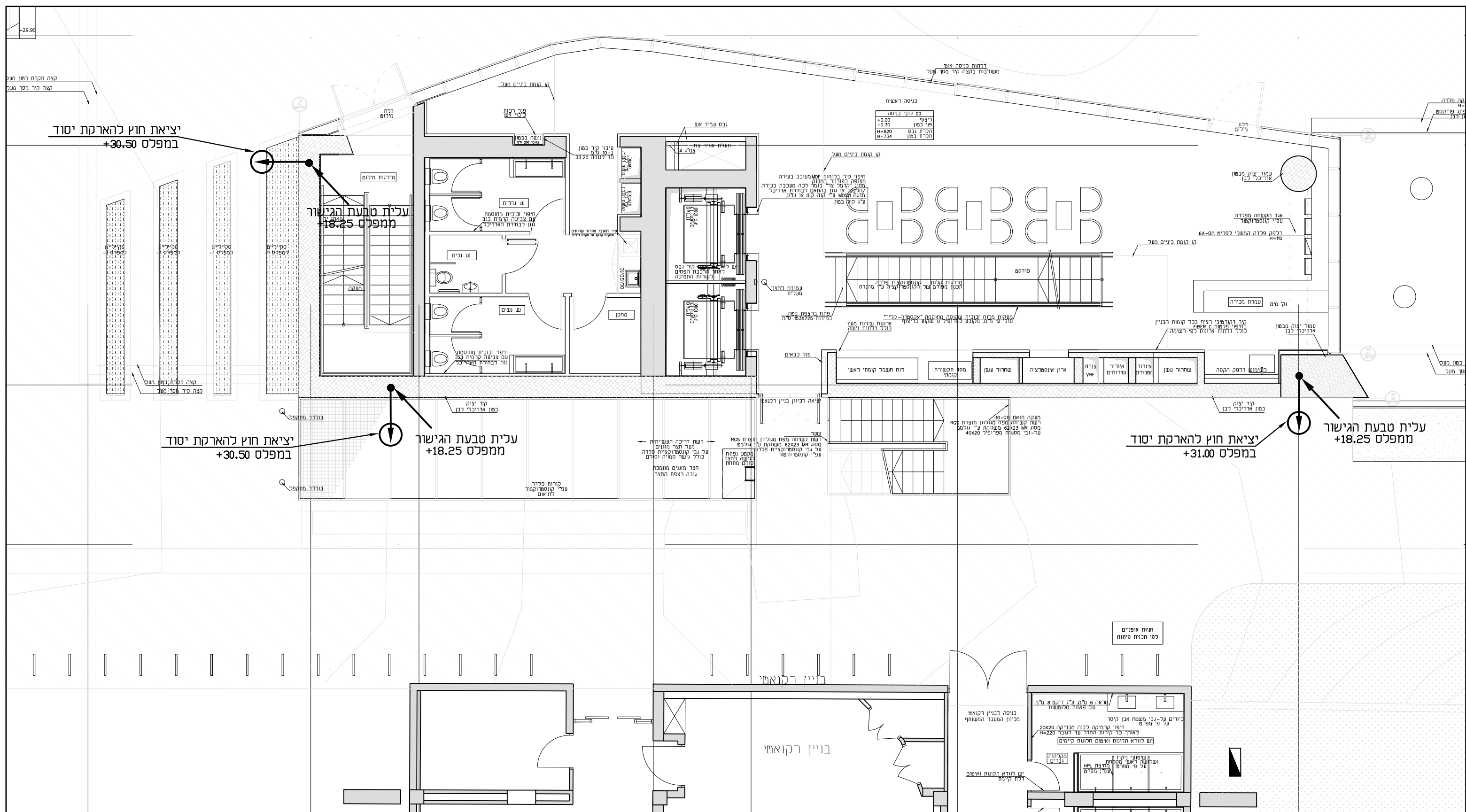
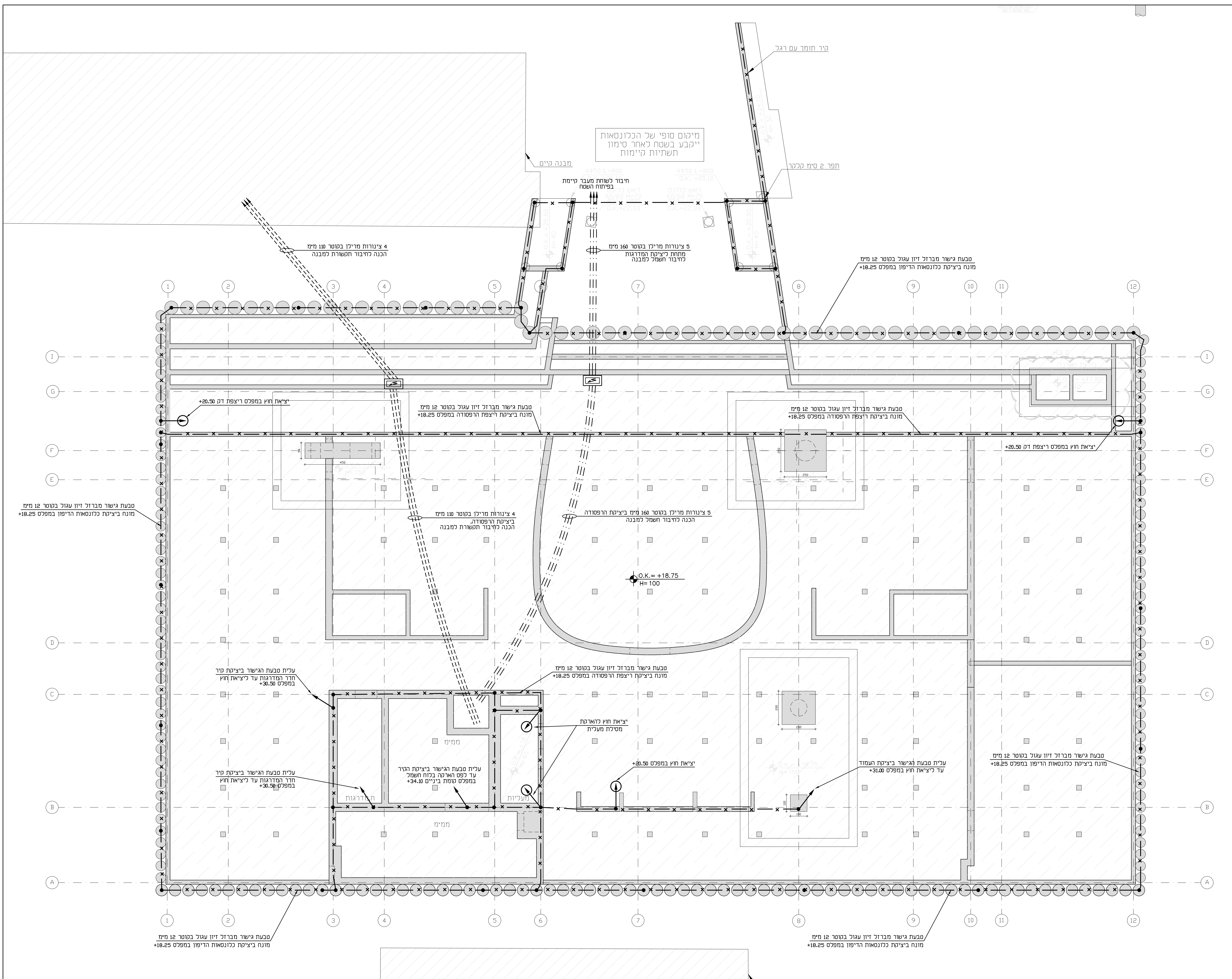
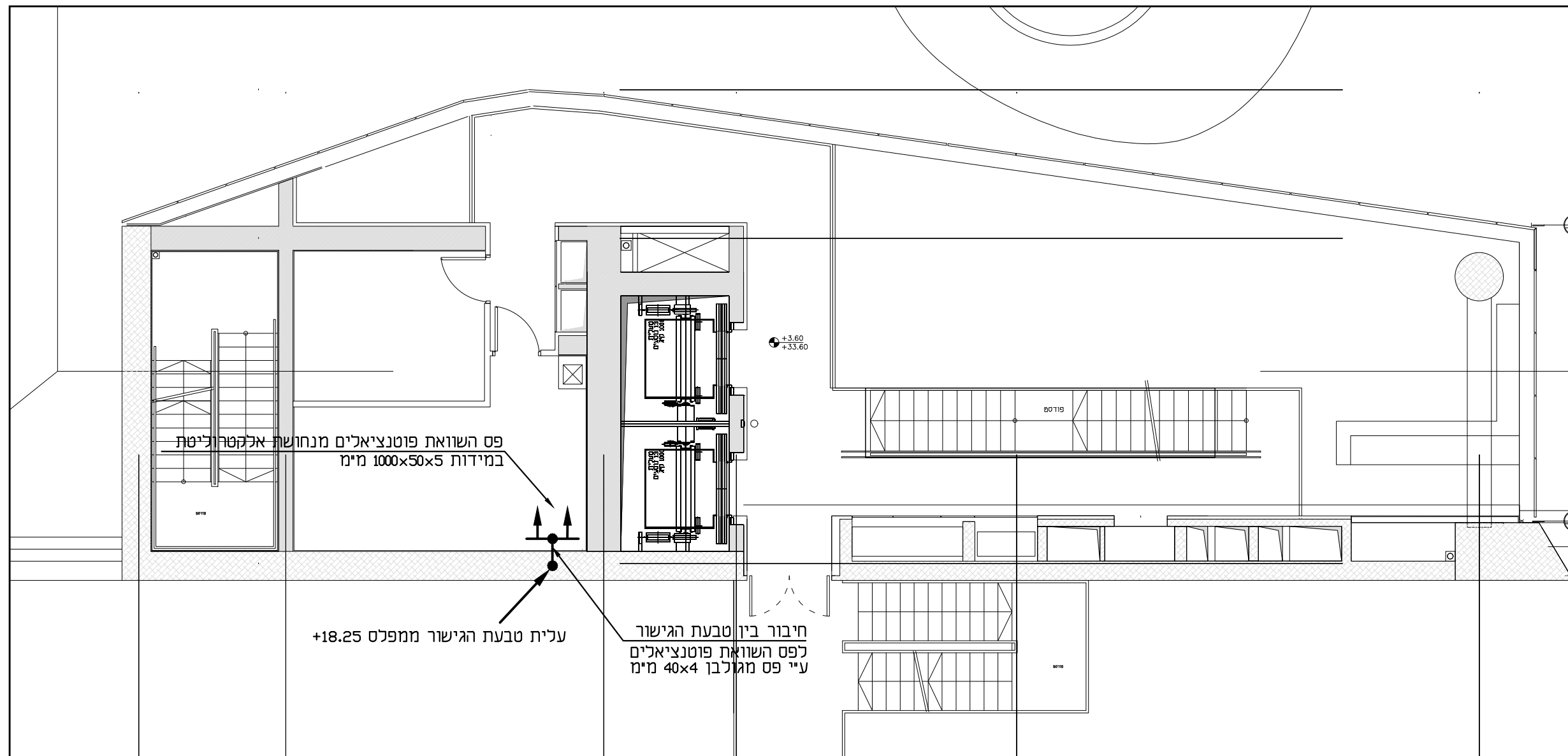


קומת קרקע



קומת בנינים



מקרא

טבעת גישר הקפיצים למערכת הארקה יסוד מברזל זיון עגול 12 לפחות מחבר
לכל אורכו באמצעות ריבויני תופר מלאים 3 סמ'
נקודת הידב' ע"י ריבויני תופר סמ' 3 כ"מ בן סמכות הארקה קפיצי כבין ברזלי
זיון אנכיים בממד 1/4 כבכנס
יציאה הוצעה מטבעת גישר הקפיצים, שפ' ברזל מוגברת 3.5x3.5 מ"מ, גובה 80
ממ"י הארקה הקפיצים עם גמר שטח פלדה בקיד משולבת.

פס השווה 50x50x3 מ"מ מנוחשת אלומיניום במידות 50x4x3000 מ"מ

הערות

1. כל מתקני הארקה היסוד יבוצעו לתקנות החשמל הארקות יסוד מהדורה אחרונה.
2. מתקני הארקה היסוד יבוצעו בפיקוח חשמלאי מוסמך.
3. יש להזמין את המפקח לבדיקת מערכת הארקה יסוד לפני יציאת קורות היסוד.

[illegible]